

# ECHT. ZEIT

DAS KRONTHALER-MAGAZIN | No. 10



LIFESTYLE | HOTEL | SPORT | GOURMET | KULTUR

**SOMMERPOLEPOSITION.  
ZWISCHEN BERG & SEE.**



# LEBENS-LUXUS FEIERT SOMMER



## WAS DEFINIERT EINZIGARTIGKEIT?

Erlebnisse zu kreieren ist immer eine Suche nach dem Außergewöhnlichen. Doch was macht einen Moment unvergänglich? Was gibt Seltenheitswert? Worin liegt die wahre Magie? In der Authentizität. Wenn etwas authentisch ist, ist es echt. Ehrlich. Einzigartig. Es ist etwas, das von ganz bestimmten Menschen zu einem ganz bestimmten Zeitpunkt an einem ganz bestimmten Ort geschaffen wurde. Mit gemeinsamer Kraft. Mit geteilter Freude und einem schönen Gefühl. Dieses Gefühl für das Schöne zelebrieren wir im DAS KRONTHALER nun seit über 3.000 Tagen – und feiern dieses Jubiläum mit einem Höhepunkt mit Gänsehautgarantie:

KLASSIK.UNIQUE. Eva Lind, Stars & Talente im DAS KRONTHALER. Ein Event, das außergewöhnliche Harmonie in Kunst, Klang und Kulinarik bietet – und unsere langjährige Zusammenarbeit mit der Star-Sopranistin auf ein neues Niveau bringt. Diese Klassik-Premiere in sommerlicher Leichtigkeit ist jedoch nur ein Grund zum Feiern. Den zweiten Grund halten Sie soeben in Händen: Unsere ECHTZEIT-Ausgabe No. 10 – und damit 84 neue Seiten, auf welchen wir Ihnen einmal mehr unser Persönlichstes zeigen wollen. Auf denen wir Augenblicke verewigen. Seltenes festhalten – und die Magie spürbar machen wollen, die „vom Ursprung inspiriert, von der Zukunft geleitet und vom Moment veredelt“ wird.

Seit über 3.000 Tagen ist er für unsere Gäste einzigartig:  
Der DAS KRONTHALER-Lebensluxus.  
Erleben Sie ihn mit uns. Schöner und intensiver als je zuvor.

*G. Hlebaina & S. Haaser*

Günther Hlebaina & Simone Haaser  
mit dem DAS KRONTHALER-Team



## DAS ERLEBEN

- 10 **PRACHTVOLLE POLEPOSITION**  
Ausgangslage für traumhafte Erlebnisse
- 12 **NATURBEGEGNUNG**  
Der Wald-Effekt
- 16 **IM ALPINEN PARADIES**  
Der Naturpark Karwendel
- 18 **WANDERBAR – DIE KARTE**  
DAS KRONTHALER im Wanderparadies
- 20 **DIE ZÖHRER-ALM**  
Ruhe im Rofan finden
- 22 **RUNDE SACHE**  
Bikespaß für jeden
- 24 **GUT UMHÜLLT**  
Faszienfit mit den R1-Coaches

30



## DAS GEBEN

- 44 **EIN JUBILÄUM**  
Zehn mal ECHTZEIT
- 46 **3000 TAGE**  
DAS KRONTHALER feiert Augenblicke
- 50 **DIE GÄRTNERIN**  
Denise und ihr grüner Daumen
- 52 **INSIDE DAS KRONTHALER**  
Mitarbeiter im Porträt

50



## DAS ENTDECKEN

- 66 **ALICE UND IHRE WUNDERWELT**  
LustBOXX – die exklusive Shoppingmeile
- 68 **SAISON-SHOPPEN**  
Besonderes aus der LustBOXX
- 70 **DRIVE THE LEGEND**  
Erlebnisfahrten mit Porsche
- 74 **DAS KRONTHALER-PACKAGES**  
Gebündelte Sinnesreisen
- 76 **DAS KRONTHALER ALL-iN**  
Unsere Inklusivleistungen
- 78 **DAS RÄTSEL DER AUSGABE**  
Gewinnen mit Lesen
- 80 **VERANSTALTUNGEN**  
Im und rund um DAS KRONTHALER

70



16



## DAS SCHMECKEN

- 30 **ERICH POLZ**  
Im Takt der Leidenschaften
- 32 **NATURSCHÄTZE**  
Kulinarische Entdeckungsreise
- 36 **DAS EI AUS STEINBERG**  
Glückliche Hennen am Berg
- 38 **MR. PEPPER**  
Herr Schober und sein Pfeffer
- 40 **BESTENS SERVIERT**  
DAS KRONTHALER-Serviceteam



56

## DAS SPÜREN

- 56 **KLASSIK.UNIQUE.**  
Eva Lind, Stars & Talente im DAS KRONTHALER
- 60 **DAS ZIMMER ZUM EVENT**  
Nature Living Balkon wird zur Loge
- 62 **KLANG OHNE KOMPROMISSE**  
POET Audio







**ES BRAUCHT  
ANDERSWELTEN, UM  
UNS ZU VERÄNDERN.**



# SOMMER AN ALPINER POLEPOSITION

Am perfekten Punkt zwischen Berg und See öffnet DAS KRONTHALER alle Pforten zu einem berührend-schönen Erlebnis. Einem Urlaub voll Abwechslung und Abenteuer, voll Erlebnis und Entspannung an einem außergewöhnlichen Ort. „Die alpine Poleposition“ ist ein Synonym für die herrliche Alleinlage am Tiroler Achensee und mitten im Naturpark Karwendel, die alles möglich macht: Segeln. Stand-up-Paddling. Yoga mit Seeblick. Geführtes Forest Bathing. Bergwandern. Klettern. Mountainbiken. E-Biken. Und das Gefühl, ganz oben zu stehen und hoch über den Dingen zu erkennen, wie alles zusammenfindet – und zusammengehört. ■

## FACTS

- 500 km Wanderwege
- 920 km² Naturpark Karwendel
- 250 km Radtouren
- 183 km Laufstrecken
- 21,4 km langes Seeufer
- Verschiedene Klettersteige und Kletterrouten
- 2 Golfplätze
- Tennisplätze
- Reitschulen
- diverse Wassersportarten
- Paragleiten

—•—  
*Beneidenswert: Die Lage.  
Einzigartig: Die Naturnähe.  
Vielseitig: Die Möglichkeiten,  
jeden Sommertag zu etwas  
Besonderem zu machen.*



# DIE LIEBE ZUM LEBENDIGEN

Wandern ist eine Begegnung mit einer fast vergessenen Wirklichkeit. Still. Friedlich. **GENÜGSAM UND DOCH UNENDLICH** facettenreich ist diese Welt, die wir wiederfinden dürfen.

Das Reich der Tiere und Pflanzen wird immer geheimnisvoller und intensiver, je weiter wir uns dem Unberührten nähern. Auf Wiesen voll Farben und Duft folgen Wälder voll Leben, Licht und Schatten. Sie sind ein Raum, den wir schon als Kind in den Märgen betreten haben. Mystisch und sagenumwoben. Genau diesen unbeschreiblichen Zauber des Waldes entdecken wir mit den Augen der modernen Wissenschaft heute ganz neu.

Die Biophilie ist die Liebe zum Leben, zur innewohnenden Intelligenz der Natur. Der an DAS KRONTHALER angrenzende Wald und der 920 km<sup>2</sup> große Naturpark Karwendel sind Orte, an welchen diese Liebe unser Herz öffnen kann. Achtsam und unter der Anleitung der DAS KRONTHALER-Guides wandern Sie hier im Zeichen der Biophilia – und suchen dabei „Heilung aus dem Wald“, wie es Biologe und Bestsellerautor Clemens Arvay in seinem Buch „Der Biophilia-Effekt“ beschreibt.

Arvay zeigt die großen Zusammenhänge zwischen Mensch und Wald. Pflanzen kommunizieren mit dem menschlichen Immunsystem und stärken es nachweislich. Im Wald rund um DAS KRONTHALER sind es nicht weniger als 1.300 Arten, die ihre Wirkkraft entfalten. Wie verschiedenste Studien rund um den Globus zeigen, beruht der heilsame Effekt der Natur auf biochemischen Botenstoffen, den Terpenen, die Pflanzen untereinander austauschen.





Über diese Terpene „informieren“ sich die Bäume beispielsweise über das Schädlingsaufkommen oder Krankheiten und warnen Artgenossen, sich entsprechend zu „rüsten“. Auch das menschliche Immunsystem reagiert auf diese Botenstoffe, indem es die Abwehrkräfte verstärkt: Ein nur zwei- bis drei- stündiger Waldspaziergang erhöht die Anzahl und Aktivität unserer natürlichen Killerzellen um fünfzig Prozent. Der Effekt hält bis zu sieben Tage an. Nach zwei Tagen im Wald ist die Zahl der Killerzellen um rund 70 Prozent erhöht, und zwar für einen ganzen Monat. „Ein Waldspaziergang übertrifft die heilenden Effekte eines Wellnessurlaubs“, subsumiert Arvay seine Forschungen simpel. Basierend auf den Erkenntnissen der Immunologie und der Medizinwissenschaft, der Psychologie, der Humanökologie und der Evolutionsbiologie wird die Wirkung der Terpene als klar immunstärkend identifiziert – und gezielt genutzt: Beim bewussten Wandern und bei der Anwendung verschiedener Achtsamkeitsübungen in der Natur.

Biophilia-Wanderungen im DAS KRONTHALER sind Medizin zum Genießen: Das Herzschutzhormon DHEA wird vermehrt ausgeschüttet, Stresshormone werden gesenkt, Diabetes und Bluthochdruck werden gemindert. Zudem wird die Aktivität der drei wichtigsten Anti-Krebs-Proteine erhöht, die dem Immunsystem helfen, Krebs vorzubeugen und Tumorzellen zu töten. Auch bei Krankheiten wie Depression, Angststörungen, Panikattacken und bei hoher Stressbelastung bringt der Biophilia-Effekt neues Wohlbefinden.

DAS KRONTHALER lädt mit seinem Package „Waldbaden mit Biophilia-Effekt“ zum Forest Bathing an der alpinen Poleposition: Um die nachweislich positiven Wirkungen zu nutzen und die eigene Natur und die individuelle Kraft wiederzuentdecken. ■



**DER BIOPHILIA-EFFEKT:  
HEILUNG AUS DEM WALD**  
von Clemens G. Arvay



Der Wald tut uns gut, das spüren wir intuitiv. Doch was bisher mehr ein Gefühl war, belegt jetzt die Wissenschaft. Sie erforscht das heilende Band zwischen Mensch und Natur. So kommunizieren Pflanzen mit unserem Immunsystem, ohne dass es uns bewusst wird, und stärken dabei unsere Widerstandskräfte. Bäume sondern unsichtbare Substanzen ab, die gegen Krebs wirken. Clemens G. Arvay zeigt diesen Biophilia-Effekt und erklärt, wie wir ihn mit Übungen besonders gut für uns nutzen können – im Wald oder auch im eigenen Garten.

Erhältlich in der LustBOXX!



#### FOREST BATHING

Die positiven Eigenschaften des Biophilia-Effektes werden in der gemeinsamen Evolutionsgeschichte von Menschen und Pflanzen vermutet.

- Biochemische Botenstoffe der Pflanzen, sog. Terpene, stärken das menschliche Immunsystem
- Erhöhte Aktivierung der natürlichen Killerzellen, die Krebszellen und potentielle Tumorzellen töten
- Kortisol, Adrenalin und Stresshormone werden vermindert
- Der Entspannungsnerv Parasympathikus wird aktiviert
- Die Anzahl der Anti-Krebs-Proteine steigt
- Diabetes und Bluthochdruck werden gemindert
- Waldbaden bringt Linderung bei Depressionen, Angststörungen, Panikattacken, Stressbelastungen, ADHS und Unruhe



# 1300 UNIKATE

Der Reichtum im Naturpark Karwendel ist beeindruckend. Über 1300 verschiedene Pflanzenarten stehen rund um den Achensee unter Naturschutz – und gestalten eine Kulisse, die uns wieder träumen lässt.

Auf 920 km<sup>2</sup> erstreckt sich ein gut gehüteter Schatz: Der Naturpark Karwendel ist das größte zusammenhängende Schutzgebiet in den Nördlichen Kalkalpen. An Westufer des Achensees beginnend, dehnt es sich bis nach Bayern aus. Auf beiden Seiten der Landesgrenze ist der Naturpark Rückzugsort und Refugium für alle, die diesen Erholungsraum genießen möchten.

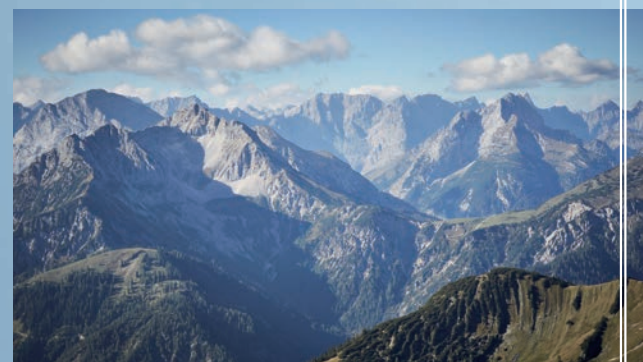
Vor allem der Baumbestand definiert die Qualität des Schutzgebietes: Fichten, Tannen, Lärchen und Buchen hingegen sind die vorherrschenden Arten. Die Engadiner Föhre besiedelt vor allem die Südhänge. Der Bergahorn bevorzugt das Engtal und die anderen Täler des Naturparks. Die kostbare Zirbe bevölkert die Nordhänge des Hinterautals, des Vomper Lochs und der Erlspitzgruppe. Die duftenden Latschen findet man nicht nur nahe der Waldgrenze, sondern auch weiter talwärts. Botanischen Seltenheitswert hat die Deutsche Tamariske, die am Flussschotter lebend heute nur noch selten vorzufinden ist, hier im Naturpark Karwendel aber gute Bedingungen vorfindet.

Im wertvollen Schutz dieser Flora blüht auch die Fauna neu auf. Die im Naturpark tätigen Ökologen und Naturschützer sowie das engagierte Freiwilligen-TEAM KARWENDEL erwarten sogar eine Rückkehr der Luchse, Bären und Wölfe. Die Steinböcke sind bereits wieder heimisch, der Weißrückenspecht brütet an so mancher Stelle und der stolze Flug des Steinadlers krönt die Bemühungen all jener, die den Naturpark pflegen. Dieses stabile Habitat ist auch das Zuhause zahlreicher Gämsen, von Rehen und Rothirschen. Auerhähne, Schneehühner und Schneehasen, Jochdohlen, Wiesel, Eichhörnchen und unzählige andere Kleintierarten füllen den Wald mit Leben. Bergmolche lieben die Tümpel und Bergseen. Kreuzottern bevorzugen die oberen Waldgrenzen auf rund 2.000 Metern Seehöhe, finden sich aber auch auf sonnengewärmten Steinen und im dichten Gras. Das Vorkommen der Bachforelle und der Koppe ist ein sicherer Indikator für die hervorragende Wassergüte im Naturpark Karwendel.

Über 800 Schmetterlingsarten bereichern das Schutzgebiet mit ihrer bunten Vielfalt. Je umsichtiger und stiller wir der Natur begegnen, desto mehr zeigt sie sich uns – und gibt uns die Möglichkeit, sie auf einer neuen Ebene kennen und schätzen zu lernen. ■



Im Kompass-Wanderführer Karwendel werden nicht nur die zahlreichen Tier- und Pflanzenarten vorgestellt, sondern auch jene Routen, auf denen Sie diese selbst entdecken können.



## WANDERN IM NATURPARK KARWENDEL

- Rofangebirge im Osten, Karwendelgebirge im Westen
- 500 km gepflegte und bestens markierte Wanderwege
- Ausgezeichnet mit dem Bergwegegütesiegel des Landes Tirol
- Artenreiche Tierwelt mit der größten Steinadlerdichte in den Alpen
- Sommerbergbahnen: Rofan- und Karwendelbergbahnen
- Besonders: Karwendelmarsch und Tiroler Adlerweg
- DAS KRONTHALER bietet jede Woche geführte Wanderungen im Zeichen der Biophilie und Touren zu außergewöhnlichen Orten



# KARWENDELGEBIRGE



## KLETTERGEBIET

OSTL. LAMSENJOCH  
LAMSENJOCHHÜTTE  
GAMSKARSPITZE  
LALIDERER SPITZE  
SPIELISSJOCH  
FALKENHÜTTE  
HOHLJOCH  
ALPENGASTHOF ENG  
SONNJOCH  
GRAMAISATTEL  
GRAMAI HOCHLEGER  
GRAMAISATTEL  
GRAMAI HOCHLEGER  
KNÖDELHÜTTE  
KASALM  
ALPENGENUSSHOF  
GRAMAI  
TRISTLALM  
TRISTENKOPF  
FALZTURNALM  
BENNHÜTTE FALZTHURN  
TRISTENKOPF

## Falzthurntal

## Gerntal

## Tristanautal

## Weissenbachtal

## Unterautal

## ACHENSEE

## ROFANGEBIRGE

## KLETTERGEBIET ROFAN

## Steinberg

## LARCHWALD

## ROFANSIEDLUNG

## ACHENKIRCH

## Pörlitz

## Buchau

## Maurach

## Eben

## ROFAN

## ROFANGEBIRGE

## ROFANGEBIRGE

## ROFANGEBIRGE

## ROFANGEBIRGE



# DIE ZÖHRERER ALM

Immer stiller wird es, je weiter man durch den Wald nach oben aufsteigt. Immer grüner. Immer freier. Immer leichter. Im Rofengebirge findet man sie: die Ruhe, die nur in den **BERGEN** wohnt.



Mitten in dieser Idylle liegt auf 1.334 Metern Seehöhe die Zöhreralm. Bodenständig, Urig, Schlicht und gemütlich. Ob als Ziel einer leichten, einstündigen Wanderung oder als Einkehr auf dem Weg zu weiteren Höhen, ist sie ein Kleinod auf dem Hochunnütz. Der Ausblick über Achenkirch, den Achensee, das Karwendel und die bayrischen Berge ist sagenhaft. Das Willkommen herzlich. Die Jause genau so, wie sie sein muss.

Hüttenwirt Hannes Gruber und seine Frau Steffi leben und lieben das Almdasein. Einfach ist es – und deswegen vielleicht heute reizvoller denn je. Auch das Trinken und Essen haben hier eine andere Qualität: Ursprünglich, doch umso genussreicher ist die Jause und alles, was hier mit Produkten aus eigener Landwirtschaft zubereitet wird. Bei Sonnenschein serviert auf der Terrasse. An regnerischen Tagen mit noch mehr Zeit in den Stuben genossen. Ein Schnapsl danach darf man sich immer gönnen – egal bei welchem Wetter.

### AUF, AUF!

Die Zöhreralm ist rund eine Gehstunde vom DAS KRONTHALER entfernt und ist von Mitte Mai bis 1. November täglich von 10.00 bis 16.00 Uhr geöffnet. Donnerstag Ruhetag. ■



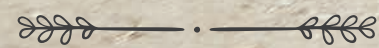
### WANDERTIPP

Vom Parkplatz beim Biomasse-Heizkraftwerk kurz entlang des Forstweges der Beschilderung „Zöhreralm-Unnütz“ bis zum Ziel folgen, oder nach wenigen Minuten Gehzeit rechts am beschilderten Fußweg geradeaus steil durch Wald aufwärts wandern. Dreimal die Forststraße queren und beim vierten Mal kurz links gehen und nach dem Graben wieder rechts am Abkürzungsweg weiter aufwärts zur Zöhreralm wandern.

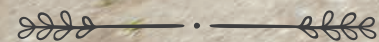


# RADWEISEND

Nicht alle Wege führen aufs Rad – aber viele.  
Am Achensee und rund um ihn herum eröffnen sich Bike-Fans  
über 250 Kilometer beschilderte Radwege.  
Dabei ist für jeden was.



„Nur wo du zu Fuß warst,  
bist du auch wirklich gewesen.“  
Dies lässt sich mit Fug und Recht auf  
das Rad ausweiten.



Das Glück der Erde liegt für jeden woanders – für viele aber definitiv im Sattel ihres Bikes. Das Tolle am Radsport ist gerade seine Vielseitigkeit, findet hier doch jeder quasi maßgeschneiderte Möglichkeiten, sich mehr oder weniger sportlich zu betätigen. Was den einen schweißtreibende Trailtrips, sind den anderen ruhige und genussliche Fahrten. In der Region Achensee findet jeder das Passende – rund um den See, in den Bergen, auf den Trails.

## IM KOPF.

Was genau physiologisch beim Radfahren geschieht, darüber gibt es unterschiedliche Theorien. Es ist plausibel, dass körperliche und geistige Aktivität eng miteinander verzahnt sind. Der rhythmisch kreisenden Tretbewegung des Radfahrens wohnt zweifellos auch ein meditatives Element inne, das eine nur auf den ersten Blick paradoxe Wirkung zeitigt: Einerseits nimmt man die Natur um sich vollkommen wahr und ist zugleich ganz bei sich. Oder, um es auf die Descart'sche Formel umzulegen: Ich trete in die Pedale, also bin ich. Selten ist die Verbindung zwischen Werden und Tun unmittelbarer erfahrbar. Erst das Fahrrad hat einen uralten Traum der Menschen erfüllt. Schneller zu sein als man selbst es könnte. Der Umstieg vom Bürostuhl auf den Sattel ist auch deshalb so lohnend und erfüllend, weil es damit in den Naturzustand des Menschen zurückgeht, der Bewegung heißt.

Es gibt das schöne Zitat „Nur wo du zu Fuß warst, bist du auch wirklich gewesen“. Dieses lässt sich mit Fug und Recht auf das Rad ausweiten. Radfahren heißt nicht nur, ganz bei sich selbst zu sein, sondern auch, dem hektischen Leben und dem Trubel des Alltags zu entkommen und das Leben auf das Nötigste zu reduzieren, mit keinem anderen Anspruch als dem, immer weiter in die Pedale zu treten. Radfahren in der freien Natur entfaltet eine Wirkung, die Körper und Geist gleichermaßen erfasst. Das Fahrrad ist – wie es der österreichische Philosoph Konrad Paul Liessmann sehr treffend beschreibt – eine „Kontemplations- und Reflexionsma-

schine“. Um in dieses Stadium des Nachdenkens zu kommen, braucht es aber gewisse Voraussetzungen, die es in der Achensee-Region zuhauf gibt: Eindrucksvolle alpine Landschaften, verkehrsberuhigte Straßen und Wege in unterschiedlichen Schwierigkeitsgraden und Steigungen.

## AM RAD.

Aufgrund der perfekten topografischen Voraussetzungen bietet der Achensee auch für jene Radfahrer, die genussvoll die Natur erkunden wollen, eine Vielfalt an Touromöglichkeiten. Entlang des Seeufers oder in eines der romantisch gelegenen Seitentäler führen diese sanften Wege, die auch besonders gut für Familienausflüge geeignet sind. Vom See weg, aber fantastische Ausblicke auf denselben bietend, führt beispielsweise die Route Riederbergweg – mit 4,7 Kilometern und 435 Höhenmetern in gut einer Stunde Fahrzeit machbar: Ausgehend vom Parkplatz der Hochalmflite Christlum geht es auf der Forststraße Riederberg vorbei am Speicherteich zum Riederbergstüberl und weiter bis zur Gföllalm. Am Ende jeder Radtour am Achensee empfiehlt sich jedenfalls ein Bad in demselben – wem ein Ganzkörperbad zu kalt ist, der sollte zumindest seinen müden Beinen die Wohltat des kühlen Wassers gönnen. ■

## GUT BEGLEITET

Jede Art von Fahrrad, vom Trekkingbike bis hin zum E-Mountainbike, kann man sich in der LustBOXX ausleihen. Mehrmals wöchentlich finden außerdem geführte Bike-Touren mit DAS KRONTHALER-Vitalcoaches statt.



# FASZIENFIT

Das, was uns zusammenhält, unser Innerstes umhüllt, sollten wir pfleglich behandeln. Es verleiht uns Form, Stabilität und Flexibilität. Es versorgt unsere Zellen mit Nährstoffen und befreit sie von Schadstoffen. Ist unser **FASZIENGEWEBE** jedoch verklebt, kann das sehr schmerzhaft sein.



⌘⌘⌘ — . — ⌘⌘⌘  
*Faszie (aus dem Lateinischen fascia für „Band“, „Bandage“) bezeichnet die Weichteil-Komponenten des Bindegewebes, die den ganzen Körper als ein umhüllendes und verbindendes Spannungsnetzwerk durchdringen.*

⌘⌘⌘ — . — ⌘⌘⌘



Es ist wie ein sorgsam gespanntes und ausgeklügeltes Netz, ein komplexes System: Faszien umhüllt sämtliche Organe, Muskeln, Gefäße, Knochen, Sehnen und Bänder. Es verbindet alles miteinander, hält sämtliche Teile des Körpers zusammen und fixiert sie am richtigen Platz. Es verleiht unserem Körper Form, Stabilität und Flexibilität; es versorgt die Zellen mit Nähr- und befreit sie von Schadstoffen. Ein wahres Wunderwerk also, das erst in den letzten Jahren – unter dem Schlagwort Faszientraining – verstärkt in den Fokus und ins Bewusstsein rückte. Denn: Sind die Faszien verklebt, verhärtet oder verletzt, kann das schmerzhaft sein. Mitunter sogar sehr.

Faszien bestehen u. a. aus Kollagenfasern, Wasser und verschiedenen Klebstoffen und weist eine Scherengitterform auf. Dieser Mix sorgt für Stabilität, Elastizität und Gleitfähigkeit und ermöglicht es, dass Faszien unserem Körper Halt geben können. Daher kann erst durch das Faszientraining ein zusammenhängender Organismus entstehen. Durch mangelnde oder aber auch übertriebene oder falsche Bewegung können Faszien allerdings in ihrer Funktion eingeschränkt werden: „Faszien besitzen Schmerz- und Stellungsrezeptoren, welche unserem Gehirn immer genau mitteilen, wo im Raum sich z. B. Arme und Beine befinden“, erklärt R1 - Personal Coach Sarah Gießler. „Wenn wir nun aufgrund von Bewegungsmangel oder durch schlechte Haltungen unser Gewebe unter- oder überbeanspruchen, neigt dieses dazu, zu verkleben.“

Dabei werden fasziale Strukturen weniger stark durchsaftet, was ein Zusammenheften der Gitterstruktur zur Folge hat. „Die Stellungsrezeptoren in unserem Gewebe prägen sich unsere Haltung und Bewegungsmuster ein. Dadurch neigen wir auch zu Vorzugshaltungen. Haben wir uns also eine Fehllage aufgrund der Verklebungen angeeignet, werden bestimmte Areale unseres Körpers überlastet“, führt Vitalcoach Marcus Clenci aus.

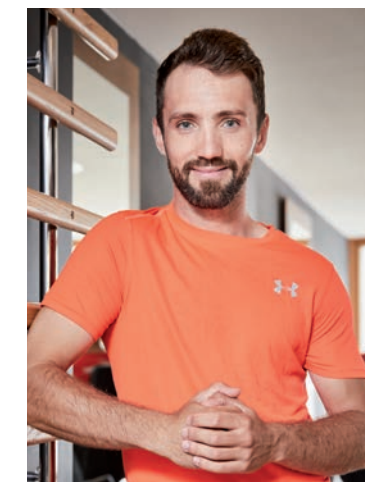
Um die Verklebungen oder Crosslinks zwischen Muskelhüllen zu lösen und den Flüssigkeitshaushalt in den Faszien zu verbessern, ist der Einsatz von Faszienrollen und Bällen hilfreich. „In einem faszialen Training ist Wohlschmerz erlaubt. Wichtig ist aber, dass der Druck in Richtung Blutflussrichtung gegeben wird, also von körperfern nach körpernah. Der über eine Dauer von ca. ein bis zwei Minuten bearbeitete Körperabschnitt soll dabei so entspannt wie möglich bleiben.“ Zu einem Faszientraining gehören neben dem Rollen auch Dehnungen sowie schwingende und federnde Bewegungen, welche das Gewebe optimal belasten. In dem folgenden faszialen Training werden sogenannte „Golden Points“ mit einer Kombination aus faszialem Rollen und Dehnungsübungen behandelt, die zu vielseitiger Beschwerdelinderung im Körper verhelfen können. Dazu benötigt man lediglich eine Faszienrolle und einen Ball. ■



## MARCUS CLENCI

### VITALCOACH

Marcus Clenci ist der Vitalcoach des Hotels. Im Sommer begleitet er die Gäste bei den sportlichen Programmpunkten des Aktivprogramms. Im Winter ist Marcus Skilehrer der hoteleigenen Skischule. Seine Spontanität und Begeisterungsfähigkeit ist ansteckend, und so motiviert er die Gäste, neue Herausforderungen erfolgreich zu meistern. Zusätzlich ist Marcus als Personal Coach von R1 ausgebildet.



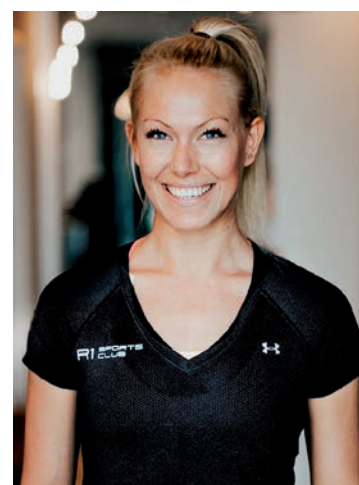
### GECOACHT

Individuelle Trainingseinheiten können mit Sarah Gießler, R1 Personal Coach, und Marcus Clenci, Vitalcoach im DAS KRONTHALER, gebucht werden.  
Pro Einheit 110 € p.P.

## SARAH GIESSLER

### PERSONAL COACH

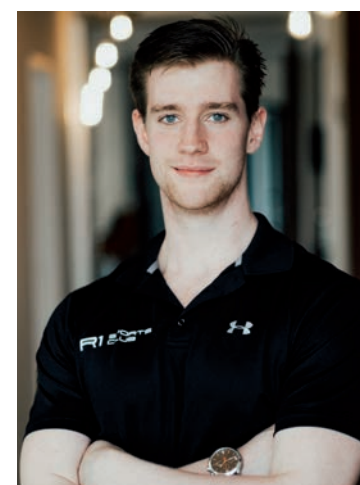
Motivation durch Erfolg. Das ist das Motto der Personal Coaches von R1. Sarah unterstützt die Gäste bei persönlich zugeschnittenen Trainings im Fitnessbereich und Outdoor-Parcours auf der Dachterrasse. Dabei gibt sie die Leidenschaft weiter, die sie selbst zu internationalen Erfolgen im Hochleistungssport gebracht hat: Sarah ist mehrfache Deutsche Meisterin, Europameisterin und Weltmeisterin im Gruppenvollgieren.



## RICHARD SEIER

### PERSONAL COACH

An seine Ausbildung zum Masseur und medizinischen Bademeister folgte die Ausbildung zum Physiotherapeuten und später die zum Personal Trainer an. Richards Passion für das Funktionelle Training führte ihn Ende 2014 zum R1 Sportclub. Als verantwortlicher Therapeut für das R1 in Starnberg ergänzt er das R-Trainer- und Therapeuten-Team. Richard besitzt die Fähigkeit, seine fachliche Kompetenz zielgenau in Therapie und Training einzusetzen.



### ÜBUNGSTIPPS FÜR ZUHAUSE

#### Gluteal Global mit Avocado

2 min je Seite  
Die äußere Hüfte/Po auf der Rolle/großem Faszienball platzieren. Intensive Stelle suchen und auf dieser bleiben. Während der Punkt gehalten wird, das Bein in der Hüfte strecken und beugen.

#### Oberschenkelrückseite dehnen am Türstock

1 min je Seite  
An einen Türstock legen, das zu dehnende Bein gestreckt an die Wand stellen. In der Dehnung die Rückseite aktivieren (8 Sek. Ferse gegen die Wand drücken), Aktivierung lösen und in eine noch stärkere Dehnung gehen (z. B. mit Po näher an die Wand rutschen).

#### BWS Global + Zwerchfell mit Faszienrolle

1 min  
Rücklings über eine Rolle auf Höhe der Schulterblätter legen. Den Bauch anspannen (Core aktivieren) und sich über die Rolle legen, Arme im Nacken oder lang gestreckt. Dabei weiter tief in den Bauch und den seitlichen Brustkorb atmen.

#### BWS Rotation mit Flexion und Extension im Fersensitz

2 min je Seite  
Auf die Fersen setzen (evtl. Handtuchrolle unter Po legen), den Oberkörper vorbeugen, einen Arm nach vorne ablegen, die andere Hand an den Hinterkopf legen. Den Oberkörper über die Seite soweit es geht aufdrehen, der Bauch liegt die ganze Zeit auf dem Oberschenkel auf. An der höchsten Stelle 3x tief ein- und ausatmen, dann Oberkörper wieder absenken und Ausführung 2 min wiederholen





**LASS MICH  
EIN GEHEIMNIS  
SCHMECKEN.**





# FINGER SPITZEN GEFÜHL

Eigentlich wollte er in den elterlichen Weinbaubetrieb in der Südsteiermark einsteigen. Doch Erich Polz folgte seinem Herzen und seiner Leidenschaft, der Musik. Heute steht er als Dirigent in großen Konzertsälen, in den Spielpausen jedoch im Weingarten.

Eigentlich wollte er in den elterlichen Weinbaubetrieb in der Südsteiermark einsteigen. Während eines Berufspraktikums in Burgund folgte er jedoch seinem Herzen und fasste den Entschluss, seiner Leidenschaft, der Musik, nachzugehen. Heute steht der 33-jährige Dirigent Erich Polz in großen Konzertsälen, in den Spielpausen jedoch immer öfter auch wieder im Weingarten.

## VOM WEINBAU ZUR MUSIK

Im Jahr 2008 unterbrach Polz seine Weinbaubildung. „Einen Künstler werden wir schon verkraften“, so die unterstützenden Worte seines Vaters. Er übersiedelte nach Wien, begann sein Dirigierstudium und widmete sich ausschließlich der Musik. In den Jahren 2011 und 2012 ermöglichte ihm ein Dirigierstipendiat beim Gustav Mahler Jugendorchester, Dirigenten wie Sir Colin Davis, Daniele Gatti und David Afkham über den Zeitraum mehrerer Touren zu assistieren. 2017 leitete er unter anderem das Neujahrskonzert des Symphonieorchesters St. Gallen (CH), debütierte in diesem Sommer beim renommierten Festival „Styriarte“ in Graz (AUT) und dirigierte Orchester wie das Kurpfälzische Kammerorchester Mannheim (DE), das Haydn Orchester von Bozen und Trient (I) und das Orchester der Tiroler Festspiele Erl. Weitere Projekte beinhalteten Konzerte mit dem Philharmonischen Orchester Gießen, der Nordwestdeutschen Philharmonie Herford und dem Deutschen Ärzteorchester (D). Erich Polz ist Chefdirigent von MODUS 21, einem in Wien beheimateten Kammerorchester, welches er 2013 gegründet hat und das sich aus Mitgliedern aus ganz Europa zusammensetzt. Von 2012 bis 2017 war er Chefdirigent der „Wiener Konzertvereinigung“.

## WIE DAS LEBEN SO SPIELT

„Musik war die längste Zeit meine Leidenschaft. Jetzt habe ich meine Leidenschaft Musik zum Beruf gemacht und den Beruf, den Weinbau, zur Leidenschaft“, erklärt der aufstrebende Dirigent. Seit gut einem Jahr ist er verantwortlich für das Freigut Thallern in Gumpoldskirchen. Das zweitälteste Weingut Österreichs umfasst mehr als 30 Hektar Weingärten, ein Weingartenhotel, ein Seminarzentrum sowie eine Gebietsvinothek. „Nichts übereilen, alles organisch wachsen lassen“ lautet der Leitsatz des jungen Steirers. Obwohl der Plan ein anderer war, übernimmt der Dirigent mit viel Engagement und Motivation seine neue Aufgabe. „Meine Eltern pachteten den Betrieb in der Thermenregion vor rund 10 Jahren. Letztes Jahr wollte ich ihnen eigentlich nur ein wenig unter die Arme greifen, ein paar Stunden pro Woche im Büro mithelfen. Heute kümmerge ich mich zur Gänze um den gesamten Betrieb“, schildert Erich Polz. Leidenschaft erwächst aus Tun. Ein schönes Beispiel dafür. ■



## FREIGUT THALLERN IN GUMPOLDSKIRCHEN. WEINKULTUR SEIT 1141

Im 12. Jahrhundert von Markgraf Leopold dem I. V. als Schenkung an den Zisterzienserorden übergeben, steht das Freigut Thallern seit 1141 im Dienste der Weinkultur und wird seither durchgehend bewirtschaftet. Von Muschelkalk geprägte Böden, sonnenreiches und trockenes Klima sowie die geschützte Lage nahe den Anningerhöhen bieten perfekte Voraussetzungen für den Weinbau in dieser Region. In den Weingärten finden sich neben klassischen Burgunderreben die autochthonen Sorten Rotgipfler und Zierfandler.



# DIE SCHÄTZE DER WELT

In Zeiten, in denen wir alles jederzeit haben können, werden die Dinge, die wir selber suchen und finden, umso wertvoller. **SCHÄTZE AUS WALD, WIESE UND GARTEN** sind der Lohn neugieriger und aufmerksamer Entdeckerlust.

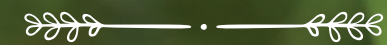
Es braucht offene Augen, es braucht die Lust am Gehen ebenso wie am Verharren, es braucht das Wissen zum Suchen und die Geduld zum Finden. Dann eröffnen sich Welten, die so ursprünglich sind, dass sie eine ganz besondere Saite in unserem Inneren zum Klingen bringen können. Wir gehen ein kleines Stück zurück an unsere Wurzeln, zurück in jene Zeit, in der wir noch Sammler waren. Mit dem Unterschied, dass wir nicht sammeln müssen, sondern dürfen: Es ist keine Lebensnotwendigkeit, sondern vielmehr ein Ausflug aus unserer Welt des Überflusses hin zu jener der gewachsenen Natürlichkeit, in der wir nicht reine Konsumenten sind, nicht reine Nutznießer, sondern ein Gefühl dafür bekommen, dass alles werden muss, um zu sein.

Auf unseren Streifzügen durch Wälder, über Wiesen, hinauf in die Berge können wir, sofern wir die Gier nach Tempo und nach Kilometer- oder Höhenmeter-Sammeln beiseite lassen, tiefe Ruhe finden, das In-uns-selbst-Ruhen neu entdecken. Durch die Beobachtung dieser unzähligen Wunder, die so ganz ohne unser Zutun entstehen und gedeihen, kehren wir zurück zur Ehrfurcht vor der Natur. Der Mutter Erde, die unsere Urahnen so verehrten. Wir können staunen. Wir können wieder, wie als Kind, nach Pilzen suchen, in frenetischen Jubel ausbrechen, wenn wir das blitzende Gelb der Eierschwammerl im Moos entdecken. Wir können Heidelbeeren naschen, die unsere Finger tiefblau färben. Wir können Gänsefingerkraut, Schafgarbe und Frauenmantel sammeln und uns darauf freuen, die Kräuter im Winter als Tee zu genießen. Wir lernen den Rhythmus kennen – wann was gedeiht, zu welcher Stunde Kräuter ihren Duft entfalten, bei welchem Wetter sich Pilze aus dem Erdreich stemmen.

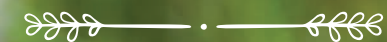
Das Wissen um die Schätze ist ein eifersüchtig gehütetes. Gute Schwammerlplätze werden von den Entdeckern meist als strenge Geheimnisse gehütet – gerade einmal von den Eltern an die Kinder weiterverraten. Denn einen reichen Fleck zu finden dauert manchmal Jahre. Umso wichtiger ist das Bewahren, das Sorgsam-Umgehen und auch das Sammeln im Einklang mit der Natur. Gier hat hier keinen Platz.

## NATUR AM TELLER

Viele Naturschätze sind allgemein bekannt und aus der Küche nicht mehr wegzudenken. Im DAS KRONTHALER finden diese Besonderheiten selbstverständliche und häufige Verwendung. Eierschwammerl, Steinpilze, Wildkräuter wie Löwenzahn und Bärlauch und natürlich alle Produkte aus dem eigenen Garten machen sich gut im Verbund mit den heimischen und regionalen Produkten, die von der Küchen-Crew zu kulinarischen Ensembles verpackt werden – zu Gerichten, die Natur und Natürlichkeit auf den Teller bringen. ■



*Durch die Beobachtung dieser unzähligen Wunder, die so ganz ohne unser Zutun entstehen und gedeihen, kehren wir zurück zur Ehrfurcht vor der Natur.*



## MEDIZIN AM WEGESRAND

Ein steter Wegbegleiter bei Streifzügen durch lichte Wälder und ein bei Kräuterkundigen beliebtes Heilmittel ist zum Beispiel der Augentrost: Bereits seit dem 13. Jahrhundert kommt die Pflanze als Augenheilmittel zum Einsatz – daher auch ihr Name.





### WIESENKRÄUTER

Ständige Begleiter und kaum mehr wahrgenommen: Medizin am Wegesrand. Wilder Thymian schmeckt herrlich aromatisch und ist ein wundervoller Hustenstiller. Die Brennnessel macht sich hervorragend als Spinatersatz (sehr junge Blätter brennen auch nicht und können als Salat gegessen werden) und wirkt, als Tee genossen, entwässernd.



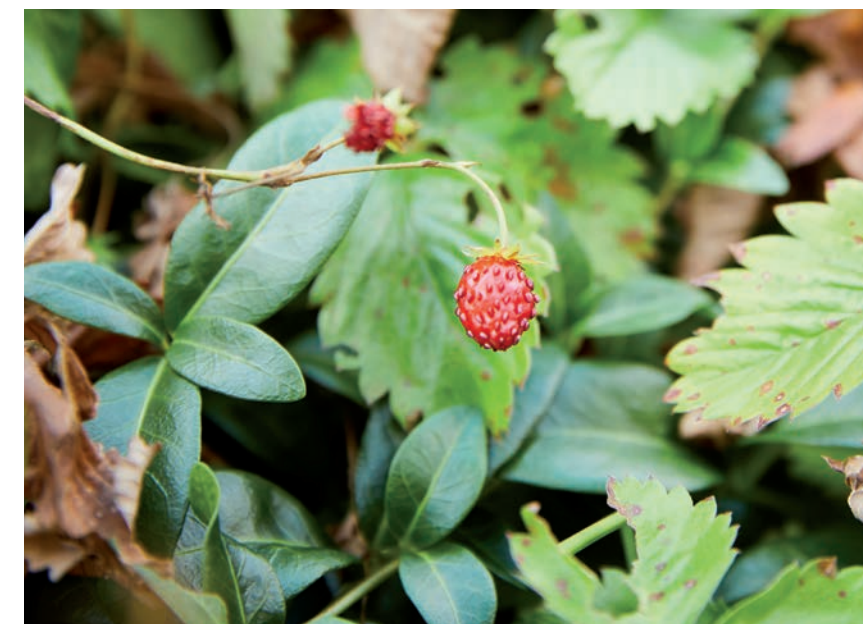
### WUNDERWERKE

Was wir an der Oberfläche so sehnsüchtig suchen, ist in Wahrheit nur die Spitze des Eisbergs. Das Netzwerk von Pilzen kann sich unter der Erde kilometerweit ausbreiten. Achtung: Man sollte nur jene Pilze sammeln, die man eindeutig bestimmen kann.



### GARTENZUCHT

Rosmarin, Salbei, Lavendel, Oregano, Majoran und viele mehr sind klassische Küchenkräuter, deren Anbau im eigenen Garten oder am Balkon sich lohnt. Im DAS KRONTHALER-Garten kann sich der Gast nicht nur optisch, sondern auch olfaktorisch verzaubern lassen.



### BEERENBADEN

Brombeeren, Himbeeren, Preiselbeeren, Erdbeeren, Heidelbeeren – unsere Wälder künden uns Früchte vom Feinsten. Man muss sie nur pflücken. Bitte Abstand davon nehmen, mit technischen Hilfsmitteln wie Rechen zu sammeln – das zerstört die Pflanzen.

### JAHRESZEITENREIEN

Im Frühsommer ist das Angebot an schmackhaften Blüten riesengroß. Mildaromatischer Wiesensalbei, der gut zu Fischgerichten passt, und die Blüten des Schwarzen Holunders sorgen für besonderen Genuss. Im Juli und August haben Gewürzpflanzen Hochsaison. Feldthymian und Wilder Majoran verströmen ihren würzigen Duft. Im Herbst haben Kräuter wie Bärrwurz mit seinem kräftigen Geschmack und feinem, dillartigem Laub oder die Wilde Möhre Saison, deren Kraut ähnlich wie Petersilie schmeckt.



# DIE HENNE. DAS EI

Ob zuerst die Henne oder das Ei da war, werden wir auch nicht klären. Wir wissen aber, dass die **EIER VOM ENTERHOF** von glücklichen Hennen kommen. Und deshalb passen sie auch so gut in die Küche im **DAS KRONTHALER**.

Vor neun Jahren übernahm am Enterhof in Steinberg am Rofan die nächste Generation das Ruder. Und die hat immer ihre eigenen Ideen. „Das klappt nie“, sagte man zu Markus Thurner, der 2010 das Erbe seines Vaters antrat, die 20 Hektar Grünland, 50 Hektar Wald und 30 Hektar Alm- und Weidefläche und die 18 Milchkühe und 20 Jungvieh. „Lass die Finger davon“, sagten sie. „Was tust, wenn der Fuchs und der Geier kommen?“ Aber Markus ließ sich nicht beirren. Und ein halbes Jahr nach der Idee war diese bereits umgesetzt: 700 Hennen hielten Einzug in den speziell auf ihre Bedürfnisse zugeschnittenen Stall inklusive großem Freilaufareal.

Bis zu 17 Monate bleiben die Damen hier – Tag für Tag sammeln Markus und seine Familie an die 560 Eier ein. Bis zu 180 davon bekommt die **DAS KRONTHALER**-Küchencrew. Man weiß die Qualität zu schätzen, denn die Hennen haben ein gutes Leben da oben am Enterhof. Und das ist gut so. Hühner sind nämlich ebenso intelligent wie so manche Primaten, hat die Wissenschaft herausgefunden. Umso wichtiger ist es, ihnen ein natürliches Lebensumfeld zu bieten. Sie picken und scharren zu lassen, ihnen Raum zum Herumlaufen zu geben und dazu sich zu unterhalten. Das tun Hühner nämlich. Beispielweise können Hühner mehr als hundert andere Hühner erkennen und pflegen auch enge Freundschaften. Ein interessantes Detail am Rande ist übrigens jenes, dass schöne, stolze Hennen keine oder nur wenige Eier legen, berichtet Markus Thurner amüsiert. „Je stolzer die Henne herumschreitet, desto weniger Eier bekommt man von ihr.“

## VON ANFANG BIS ENDE

Jetzt im Sommer tummeln sich die 700 Hennen allesamt draußen am Enterhof. Nur die Nächte verbringen sie drinnen im Stall, auch aus Sicherheitsgründen. Doch auch wenn mal eine Henne ausbücht und die Nacht im Freien verbringt, kann sie das Abenteuer genießen – bislang haben Geier und Fuchs den Enterbauern und sein Gefieder nämlich in Ruhe gelassen.

Wenn die Legeleistung sinkt, was nach 15 bis 17 Monaten der Fall ist, treten die Hennen quasi ihre Altersteilzeit an. Dann verlassen sie den Hof in Steinberg und siedeln um an kleinere Höfe oder auch zu Privatpersonen. Geschlachtet werden die Tiere nach getaner Arbeit nicht, und umso ruhigeren Gewissens lassen sich so auch die köstlichen Eier genießen – in mannigfaltiger Form. Markus mag sein Frühstücksei übrigens am liebsten weich. Exakt drei Minuten. Und Sie? Lassen Sie es uns wissen... ■



Am Enterhof in Steinberg am Rofan leben 700 Hennen ein eifriges, aber schönes Leben.







Was ist unbezahlbar?  
Glück. Freude.  
Freundschaft.  
**MENSCHEN**, die  
unser Leben besonders  
machen – und die uns  
das Gefühl geben, etwas  
Besonderes zu sein.

Ein solcher Mensch ist Jürgen Schober, Maitre d'hôtel im DAS KRONTHALER. Selbst wenn man ihm nur einmal begegnet ist, erinnert man sich an ihn: An seine lockere, doch nie aufdringliche Art. An seinen Humor. An seine Gestik und Ausstrahlung – und daran, dass er beim Abendessen mit einem geheimnisvollen Repertoire an großen Pfeffermühlen die gewisse Würze auf den Teller gebracht hat.

„Pfeffer ist aus der DAS KRONTHALER-Kulinarik nicht mehr wegzudenken, denn es ist viel mehr als ein Gewürz. Es ist eine Kunst, die einen großen Unterschied macht“, erklärt Schober. „Eine Kunst ist es deshalb, weil es genau den richtigen Pfeffer braucht, um genau die richtigen Geschmacksnuancen – ob süß oder pikant – aus dem Gericht nach vorne zu holen.“ Um eben diesen Pfeffer zur Hand zu haben, bedient sich Jürgen Schober in seinem DAS KRONTHALER-Pfefferrepertoire: Kampot, Kubeben, Szechuan, Rosa Pfeffer und viele weitere Sorten vollenden die Gerichte. Frisch gemahlen oder zerstoßen und direkt am Tisch aus der großen Mühle serviert sind sie eine Leidenschaft für sich. Gewürze und Pfeffer wurden vielerorts als heilige Zutat

verehrt. Im Mittelalter galten sie als Zahlungsmittel und wurden gar mit Gold aufgewogen. Von Indien fand der Pfeffer zur Zeit von Alexander dem Großen seinen Weg nach Europa – und dominierte den florierenden Gewürzhandel. Heute werden weltweit 200.000 Tonnen Pfeffer produziert. Die wahre Magie des Pfeffers liegt jedoch nicht in seinem wirtschaftlichen, sondern in seinem heilsamen Wert: Das Gewürz beinhaltet eine Vielzahl gesunder Antioxidantien, wirkt entzündungshemmend und regt die Stimmung und den Appetit an. Der auf Java heimische Kubeben-Pfeffer wurde 2016 sogar als „Heilpflanze des Jahres“ ausgezeichnet. Gesund und aus der großen Mühle von Jürgen Schober immer goldrichtig bringt der Pfeffer selbstverständlich erst mit seinem Gegenstück, dem Salz, die gewünschte Harmonie zum Gaumen. Daher bietet DAS KRONTHALER eine ebenso reiche Vielfalt an Salzsorten aus aller Welt, erstklassige Essige und hochwertige Öle, die den DAS KRONTHALER-Lebensluxus schließlich auf der Zunge zergehen lassen. „Mahlzeit!“, darf Herr Schober österreichisch wünschen, und einmal mehr mit seinem Lächeln und „pfeffrigen“ Temperament in Erinnerung bleiben. Bis zum nächsten Mal! ■



NICHT MIT  
**GOLD**  
AUFZUWIEGEN



# VOLLBLUT PROFIS. HERZENS MENSCHEN.

Sie sind charmante Kenner all dessen, was Genuss einzigartig macht. Das **DAS KRONTHALER-SERVICETEAM** ist leidenschaftlich, leger und lächelt in einer Weise, die Lust macht, immer wieder hierherzukommen – und natürliche Gastfreundschaft im legeren Lifestyle-Ambiente zu erleben.

## JÜRGEN SCHOBER

Maitre d'Hôtel  
50 Jahre | aus Bad Mitterndorf in Österreich

### Was lieben Sie an Ihrem Beruf?

Die Bühne.

### Was hat Sie in Ihrer Laufbahn im DAS KRONTHALER besonders gefreut?

Am meisten freut mich die positive, erfolgreiche Entwicklung des Hotels seit der Stunde null vor über 3000 Tagen. Es war ein Wagnis und in den Anfängen oft recht spannend, ob der mit Herrn Hlebaina eingeschlagene Weg auch wirklich greifen würde. Heute wissen wir: Die Mühen haben sich gelohnt!

### Was zeichnet in Ihren Augen

#### „guten Service“ aus?

Die Leichtigkeit des Tuns und die Leichtigkeit des Moments.

### Lächeln Sie immer bei der Arbeit?

Zu 99,9 plus 1 Prozent!

### Ist Ihr Beruf auch eine Kraftquelle für Sie?

Auf jeden Fall! Der Beruf ist eines meiner vielen Hobbys.

### Welcher andere Beruf wäre für Sie reizvoll?

Gärtner

### Lieber auf eine einsame Insel oder in eine idyllische Waldhütte?

Die Insel war von 20 bis 40 reizvoll. Heute schätze ich die Ruhe und die Kraft der Berge. Die Natur und den Augenblick.

## NICOLE PRÖSCHOLDT

Serviceleitung  
31 Jahre | aus Thüringen, lebt heute am Tegernsee

### Was lieben Sie an Ihrem Beruf?

Die Möglichkeit, die unterschiedlichsten Charaktere und Nationalitäten kennen zu lernen, sie zu verwöhnen und Ihnen einen erholsamen Urlaub zu bieten.

### Was hat Sie ins DAS KRONTHALER geführt?

Ich war auf der Suche nach einem neuen Arbeitsplatz und bin rein zufällig auf einen Bericht über den Bau eines neuen Hotels gestoßen: Das erste Alpine Lifestyle Hotel am Achensee, wo Moderne auf Natur trifft. Gastfreundschaft auf Lässigkeit, Eleganz auf Stil. Damit konnte ich mich sofort identifizieren und habe mich beworben.

### Wo würden Sie im DAS KRONTHALER am liebsten Platz nehmen?

Da gibt es viele Plätze: Die Hangwiese im Sommer. Wer die völlige Ruhe sucht, ist hier genau richtig. Auf ein Glas Champagner zum Sonnenuntergang in der BAR Himmel NAH 999, mit Blick auf den See und das Rofan- und Karwendelgebirge. Wohlfühlen kann man sich hier überall. :-)

### Lieber Sommer oder Winter? Und warum?

Definitiv Sommer! Ich mag es warm, ich liebe die Farben der Natur, auf den Berg zu gehen und das Schöne von ganz oben zu sehen.

## MARTIN RÖSCH

Restaurantleitung und Einkauf  
35 Jahre | aus Riesa in Deutschland

### Was lieben Sie an Ihrem Beruf?

Jeder Tag ist ein neuer Tag, an dem ich neue Menschen treffen und neue Aufgaben und Herausforderungen lösen kann. Das macht Spaß und bringt genau die Vielseitigkeit, die ich mir im Beruf wünsche. Und die finde ich hier.

### Was würden Sie jedem angehenden Servicemitarbeiter mit auf den Weg geben?

Mit einem Lächeln ist die Arbeit nur halb so schwer.

### Was hält Sie im DAS KRONTHALER?

Meine Liebe zum Beruf, die unterschiedlichen und auch anspruchsvollen Aufgaben und das tolle Team, mit dem ich zusammenarbeiten darf. Diese Kombination ist für mich ideal und der Grund, warum ich mich hier im Alpine Lifestyle Hotel so wohl fühle.

### Was ist Ihre Leibspeise? Und warum?

Eier in Senfsauce und Mett, sogenannter Hackpetter. Er ist seit Kindertagen meine Leibspeise und eine besondere Leckerei aus meiner Heimat in Riesa im sächsischen Landkreis Meißen, wo ich aufgewachsen bin.



**WIR SIND WIR,  
WENN UNSER WÜNSCHEN  
UNS EINT.**



# 10 GUTE DINGE

Ein Wunsch feiert Jubiläum:  
**UNSER MAGAZIN.** Groß im Format.  
Persönlich im Inneren. Nachhaltig im Wert.

Das hat sich DAS KRONTHALER-Gastgeber Günther Hlebaina seit Beginn seiner DAS KRONTHALER-Geschichte gewünscht. Mit dieser Ausgabe wurde dieser Wunsch zum zehnten Mal Wirklichkeit. Die ECHT.ZEIT feiert ihr erstes Jubiläum.

Immer bereits weit im Voraus geplant, kümmert sich ein engagiertes Team um die liebevolle Umsetzung des zweimal jährlich erscheinenden Magazins. Für jede Ausgabe werden Redaktionssitzungen abgehalten, eigene Fotoshootings unternommen, neue Themen recherchiert. Erlebnisse werden eingefangen. Menschen porträtiert. Visionen ausformuliert. Träume erzählt. Und dieses Mal ein ganz spezieller Dank ausgesprochen: an alle, die ihre Leidenschaft einbringen. An das ECHT.ZEIT-Team. An die DAS KRONTHALER-Crew. Und an Sie: Unsere begeistertsten Leser, die wir so gerne mit neuen Inhalten berühren. ■

## ECHT.ZEIT NO. 10

Das Magazin mit der Handschrift von Günther Hlebaina und Simone Haaser

- **Redaktionsteam**  
Valentina Huber, Karin Kostenzer, Sonja Niederbrunner, Monika Schmiderer
- **Layout**  
Rabea Siller
- **Druck**  
RWF Media, Volders, Tirol
- **Fotos**  
FUENF6 GmbH, Joachim Stretz
- **Themen**  
Lifestyle, Hotel(leben), Sport, Genuss und Kultur
- **Erscheinungsweise**  
2 Mal jährlich als Sommer- und Winterausgabe





# 3000 TAGE

**VOM URSPRUNG *inspiriert.***  
**VON DER ZUKUNFT *geleitet.***  
**VOM MOMENT *veredelt.***

Von Gastgeber  
**GÜNTHER HLEBAINA**

Es ist meine Natur, den Blick immer nach vorne zu richten. So kann man schöne, sinnvolle Vorhaben visualisieren und die Freude genießen, die sich damit einstellt. Doch dieses Jubiläum ist es wert, innezuhalten und Bilanz zu ziehen.

In einem Satz würde ich sagen: DAS KRONTHALER war eine kühne Vision, die in Erfüllung gegangen ist. In der Entstehung und Entwicklung des Hotels trifft kaum etwas besser zu als der viel zitierte Spruch „Auch aus Steinen, die dir in den Weg gelegt werden, kannst Du etwas Schönes bauen“. Gerade die ersten eintausend Tage nach der Eröffnung im Dezember 2010 waren geprägt von Widerständen und Zweifeln. Doch als Team konnten wir diese in Motivation und Mut verwandeln. Wir waren überzeugt davon, dass unser Vorhaben, hier einen besonderen Ort für besondere Menschen zu schaffen, gelingen wird – und heute sehen wir ganz klar, dass wir unserem Gefühl trauen konnten. Der Glaube, die guten Gedanken und die feste Überzeugung waren unsere unsichtbaren Helfer, um auf den Weg zu kommen, auf dem wir heute sicheren Schrittes gehen dürfen. Allen voran war es aber unser bewundernswertes Kernteam, das es durch allerhöchsten Einsatz und größte Leidenschaft geschafft hat, unsere Gäste zu begeistern. Dafür bin ich einfach nur dankbar. Damals ganz genauso wie heute.

#### DIE SONNE GING AUF

Die zweiten eintausend Tage standen in einem neuen Licht: Viele Gäste sind zu Stammgästen geworden. Wir wurden weiterempfohlen. Die Auslastung stieg rasant an – und die Zweifler wurden ruhig. Ja, die Symbiose aus wunderbaren Gästen, engagierten Mitarbeitern und einem eindrucksvollen Ort begann Früchte zu tragen. Kleine Investitionen und Umbaumaßnahmen konnten realisiert werden. Sogar ein erster Urlaub war möglich! Und wir konnten die Mitarbeiterzahl von anfangs 40 Mitarbeitern auf 70 Mitarbeiter erhöhen. Parallel konnten wir unsere Philosophie in immer neuen und immer authentischeren Angeboten nach außen tragen. Mitarbeiter machten Spezialausbildungen, tolle Profis kamen hinzu und unsere Gäste genossen den DAS KRONTHALER-Lebensluxus auf immer einzigartigere Weise. Auch hier hat das Glück unsere Wege gelenkt: Wir lernten großartige Persönlichkeiten kennen und konnten gemeinsam Neues schaffen. Eva Lind und die Musikakademie Tirol. Der R1 Sportclub aus München mit seinen großartigen Personal Trainern. Michi Klemera von Luis Trenker. Hannes Lindinger von Willi Bogner und viele

weitere Menschen prägten DAS KRONTHALER in dieser Zeit – und tun es noch heute.

#### STEINIGE WEGE ZU NEUEN HÖHEN

Kunst und Musik. Malerei und Schöngest. Ruhe und Natur. Alles war nun eingezogen im DAS KRONTHALER. Wir erhielten bestes Feedback von unseren Gästen. Immer mehr international anerkannte Firmen planten ihre Seminare und Incentives bei uns am Achensee. Unser Team wurde immer stärker. Also wagten wir uns an den nächsten großen Meilenstein: Den Umbau des 2009 erworbenen Jägerhofs als Mitarbeiterhaus im 3-Sterne-Plus-Standard. Die RESIDENZ 154 | Alpine Home. Planerisch und wirtschaftlich ein Großprojekt, das uns vor unerwartete Herausforderungen stellte – und letztlich viele Strukturen ganz neu ordnete. Es war ein steiniger und steiler Weg zur RESIDENZ 154. Doch heute haben wir nicht nur ein Mitarbeiterhaus, in dem der Mensch voll Wertschätzung und Freude im Mittelpunkt steht, son-

dern auch betriebswirtschaftliche Partner, die den Kern unserer Philosophie teilen und sich freuen, die kommenden 3000 Tage mit uns zu beschreiben.

#### VON WERTSCHÄTZUNG AUF DEM WEG INS MORGEN

Es bleibt spannend, was die nächsten eintausend Tage für uns bereithalten werden. Eines jedoch ist gewiss: In unserem Mikrokosmos werden wir das respektvolle, friedliche und großzügige Miteinander weiter kultivieren. Wir freuen uns darauf, geplante Neuerungen umzusetzen und dem DAS KRONTHALER-Lebensluxus noch mehr Kraft, Einzigartigkeit und Erlebniswert zu verleihen. Dabei danken wir als Team für die Loyalität und die Treue unserer Gäste – und ich bedanke mich für das Vertrauen, die Leidenschaft und die Freude am Tun, die DAS KRONTHALER-Team jeden Tag lebt – und die das Hotel in 3000 Tagen zu dem gemacht hat, was es ist: Ein kostbarer Herzensraum zwischen Berg und See. ■



„Es ist meine Natur, den Blick immer nach vorne zu richten. So kann man schöne, sinnvolle Vorhaben visualisieren und die Freude genießen, die sich damit einstellt. Doch dieses Jubiläum ist es wert, innezuhalten und Bilanz zu ziehen.“

Günther Hlebaina



# LEUCHTEN & BRENNEN

Highlights nennen wir die Momente, die unser Leben und unser leidenschaftliches Arbeiten prägen. Es sind die Ereignisse und Entwicklungen, die unser Herzensfeuer brennen lassen – und die als **HÖHEPUNKTE** noch lange leuchten ...



## ERWEITERUNGEN IM DAS KRONTHALER-ERLEBNIS-REPertoire

- **Forest Bathing:** Geführtes Wandern im Zeichen der Biophilia
- **Naturheilcoaching** mit Mag. Ulrike Lembke
- Begleitetes **Basenfasten** mit Basenfastencoach Manfred Kraxner
- **Yoga-Retreats** mit Detlef Leickert
- **Detox für Body & Mind**
- Geführtes **Stand-up-Paddling am Achensee**
- Geführtes **Klettern**
- Geführte **Skitouren**
- **Personal Coaching** mit R1
- **Porsche Driving Experience**
- **PrivateDINNER und PrivateBREAKFAST** | Exklusiv im Sommer auf der Hangwiese
- **Wine & Dine** | 6-Gang-Spezialdinner mit Weinbegleitung
- **Live Acts** in der BAR ZeitLOS 989 | zweimal wöchentlich am Mittwoch und Samstag
- Wechselnde **Vernissagen** und Ausstellungen verschiedener Künstler
- **ECHT.ZEIT** | Das Magazin
- **Eva Lind Musikakademie:** DAS KRONTHALER ist stolzer Gastgeber verschiedener Meisterklassen mit namhaften internationalen Dozenten und erstklassigen Studenten aus aller Welt. Kleine Konzerte während der gesamten Dauer der Akademie und großes Abschlusskonzert mit herzlicher Einladung an die Hotelgäste.
- **KLASSIK.UNIQUE** | Premiere Sommer 2019

### POSITIONIERUNG

Alpine Lifestyle Hotel in beneidenswerter Alleinlage hoch über der Naturparkgemeinde Achenkirch. An 365 Tagen im Jahr ist DAS KRONTHALER für Gäste ab 14 Jahren die perfekte alpine Poleposition für eindrucksvolle Erlebnisse und legeren Lebensluxus.

### ERWEITERUNGEN IM DAS KRONTHALER-LIFESTYLE-AMBIENTE

- **Die Hangwiese** wächst und gedeiht immer weiter und bietet ruhige Rückzugsorte mit Pavillons, Liegeflächen im Grünen, Kräutergarten und wundervoller Flora, um die sich unsere DAS KRONTHALER-Gärtnerin kümmert.
- **Ski.In-Ski.Out:** Hoteleigener Pisten- und Loipenzugang
- **Personal-Training-Outdoor-Parcours** in Kooperation mit dem R1 Sportclub.
- **Adventmarkt:** Stimmungsvoll-schöner Adventzauber auf der DAS KRONTHALER-Terrasse.
- **RESIDENZ 154** | Alpine Home für DAS KRONTHALER-Team: Nach dem Umbau des 2009 erworbenen Jägerhofs entstand 2018 das Alpine Home für unsere Mitarbeiter mit 73 Zimmern und Apartments von 20 bis 63 m<sup>2</sup>, Fitnessraum, Sauna, Aufenthaltsräumen und Gemeinschaftsküche, Lobby mit Rezeption und Mitarbeiterakademie mit eigenen Seminarräumen.
- **E-Ladestationen** für Tesla, BMW und Porsche in unserer Tiefgarage



# 90

**ANZAHL DER MITARBEITER**  
Damals 40, heute 90. In unserer Skischule Achensee arbeiten weitere 25 Mitarbeiter.



**SKI.IN-SKI.OUT**  
Hoteleigener Pistenzugang direkt hinter dem Inhouse-Ski-Rental und Skidepot.



# DENISE UND IHR DAUMEN

Von einem grünen Daumen ist gern die Rede bei jenen Menschen, die sich auf die Pflege von Pflanzen verstehen. Im DAS KRONTHALER kümmert sich **GÄRTNERIN DENISE** um das blühende Leben. Sie tut es mit Liebe und Leidenschaft.



**ZUR PERSON**  
Denise, 23 Jahre  
aus Breitenbach am Inn  
**Hobbys:** Harmonika spielen,  
Wandern und alles, was man  
in der Natur sonst noch  
unternehmen kann  
**Eigenschaften:** hilfsbereit,  
naturverbunden, gut gelaunt



Bunte Farbenpracht, betörende Düfte, rege Insekten: Die Gärten im DAS KRONTHALER sprühen vor Leben und offerieren traumhafte Ruheoasen.



Schönheit erwächst aus Leidenschaft. Und wer den haus-eigenen Garten im DAS KRONTHALER sieht, das pralle Leben darin, der erahnt, dass dahinter eine sorgsame und pflegende Hand steht. Gärtnerin Denise ist sozusagen die Seele, die dem Grün auf die Sprünge hilft, es hegt und pflegt: Den Garten auf der Hotelterrasse mitsamt dem Seerosenteich, die bepflanzten Inseln am Hotelareal, den Hanggarten mit mehreren Holzplateaus als Rückzugsort sowie das Beet, das eine Vielzahl an Blumen, Kräutern und Sträuchern beherbergt. Heimische Nadelgehölze umrahmen das saisonale Farbenspiel, das etwa Tulpen und Narzissen im Frühjahr, Löwenmaul und Dahlien im Sommer offeriert. Nebst der Farbenpracht gibts auch viel für die Nase – die ätherischen Öle von Kräutern wie Rosmarin, Thymian, Zitronenmelisse, Pfefferminze und vielen mehr entfalten sich in der Sommersonne zu ihrer ganzen Pracht.

Frühmorgens beginnt der Arbeitstag von Denise. Ein bezaubernder Zeitpunkt, denn: „Wenn am Morgen die ersten Sonnenstrahlen auf die Wiese fallen und die Vögel zwitschern, kann so manch aufmerksamer Beobachter einiges entdecken. Zum Beispiel öffnen die Blumen mit der Sonne ihre Blüten. Auch die Vögel werden immer aktiver und wecken alle mit ihrem Gesang. Auf den Steinen sieht man hin und wieder Eidechsen, die sich in der Sonne wärmen.“ Die Sonne bedeutet für Denise vor allem eins: Gießen, gießen, gießen. „Das ist an sehr heißen Sommertagen einer der wichtigsten Arbeitsschritte“, sagt die 23-Jährige. „Anschließend wird der Mäher gestartet und natürlich gehört auch Unkrautentfernen in der gesamten Gartenanlage zu meinen täglichen Aufgaben.“

Auch wenn vieles Routine ist, bringt Denise ihren Schützlingen viel Aufmerksamkeit entgegen. „Ich bin sehr positiv im Umgang mit ihnen und lasse sie spüren, dass ich mich freue, wenn sie schön wachsen. Ich beachte auch immer den Mondkalender, wenn ich z. B. die Pflanzen zurückschneide, neue einpflanze oder Samen aussäe. Das ist wichtig.“ Und natürlich hat auch Denise einen Favoriten unter der Vielzahl an Pflanzen, die rund um DAS KRONTHALER gedeihen: „Ich liebe Nelken. Sie duften gut, sehen schön aus und sind sehr robust.“

Denise hat mit ihrer Berufswahl eine Leidenschaft umgesetzt, weil sie gern in der Natur ist und der Job ein sehr abwechslungsreicher ist. „Genau aus diesem Grund liebe ich meinen Beruf immer noch. Hier im DAS KRONTHALER habe ich genau das Richtige gefunden und kann gemeinsam mit DAS KRONTHALER-Chef Günther Hlebaina die Gartenanlage weiterentwickeln.“ Denise hat diesbezüglich bereits zahlreiche Pläne – etwa, was die Erweiterung der Gartenanlage anbelangt. So sind etwa ein Gewächshaus und ein Hochbeet in Planung.

Man darf also gespannt sein, was sich so tut in der grünen Welt im DAS KRONTHALER, die den Gästen nicht nur beschauliche Anblicke und Ruheoasen bietet, sondern auch überaus Schmackhaftes, das von der Küchencrew mit ebenso viel Liebe, wie es aufgezogen wurde, Eingang in die Gerichte findet. ■



## ANTONIA EGGER

**Fröhlich. Zuverlässig. Enthusiastisch.**  
Rezeption | Reservierung | MICE  
21 Jahre | aus Schwaz

Die Sonne geht auf, wenn Antonia Egger die besten Sommertipps und Urlaubspackages für die Gäste zusammenstellt. In drei, vielleicht bald schon vier Sprachen gibt sie Tipps, wie man den Alpine Lifestyle am Achensee genießt. Die Nummer 1 auf ihrer persönlichen To-do-Liste hat sie mit vielen Gästen gemeinsam: Eine Eroberung der Seekarspitze.

### **Was hat Sie in DAS KRONTHALER geführt?**

Mein Bruder hat Herrn Hlebaina zufällig kennengelernt und war ganz begeistert von meinem heutigen Chef und dem tollen Hotel. Also habe ich mich beworben.

### **Welches ist das schönste Kompliment, das Ihnen je gemacht wurde?**

Als Gäste zu mir sagten: „Solche Freundlichkeit haben wir noch nie erlebt!“

### **Im Sommer lieber Wassermelone oder Coupe Dänemark?**

Beides ;)

### **Was ist Ihr Lifestyle-Credo?**

Aus jedem Tag das möglichst Beste herauszuholen und mit stets guter Laune und ein bisschen Köpfchen alles zu meistern, was eine Herausforderung darstellt.



## LUCY DANLER

**Freundlich. Hilfsbereit. Ehrlich.**  
Commis de Service  
31 Jahre | aus Achenkirch

Die Liebe hat Lucy Danler von Deutschland nach Achenkirch geführt. Ihre Bergleidenschaft lockt sie gemeinsam mit ihren Kindern bis zu den schönsten Gipfelkreuzen. Im DAS KRONTHALER schätzt sie all jene Momente, in denen sich beim Frühstücksservice ein nettes Gespräch mit den Gästen ergibt, und das herzliche Arbeitsambiente besonders.

### **Was ist das Sommer-Highlight im DAS KRONTHALER?**

Ein Frühstück auf der Terrasse mit Blick in die Landschaft. Aus diesem Grund habe ich mich hier verliebt ...

### **Welcher Film hat Sie zuletzt begeistert?**

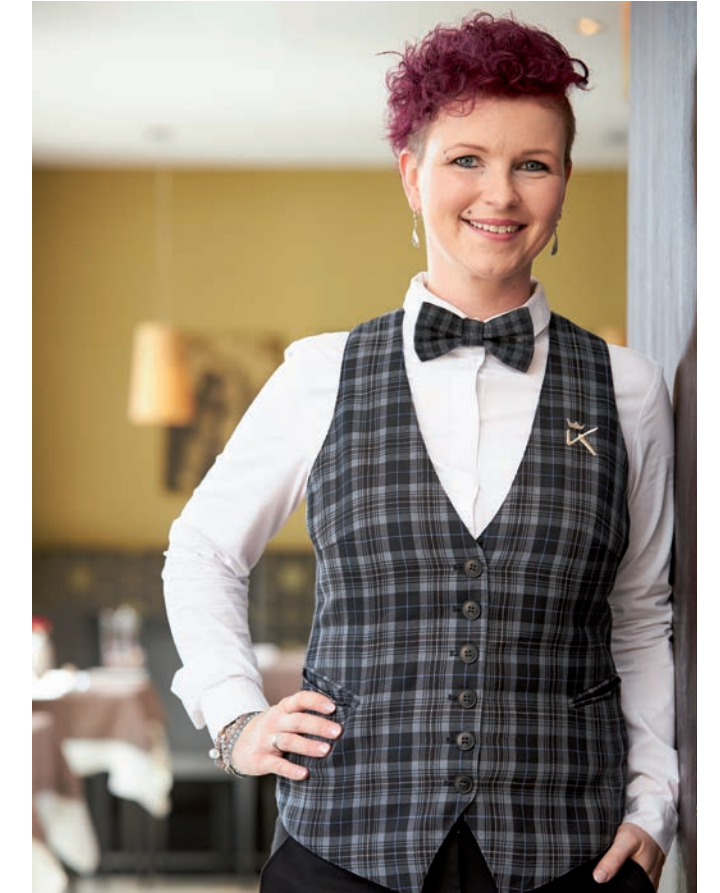
Ich bin begeistert von der Serie „Die wundervolle Mrs. Maisel“. Die Serie spielt um 1950 und ich liebe die Mode von damals. Ich selbst habe auch einige Vintage-Kleider.

### **Aperol oder Hugo?**

Ein kühler Pfiff ist mir im Sommer am liebsten!

### **Ihr Lebensmotto?**

„Denke nicht so oft an das, was dir fehlt, sondern an das, was du hast.“  
Das passt gut zu mir, da ich sehr zufrieden mit dem bin, was ich habe.  
Weil das habe ich mir selbst erarbeitet. :)



## BIANCA SKRINGER

**Zuverlässig. Geduldig. Hilfsbereit.**  
LustBOXX  
45 Jahre | aus Achenkirch

Bianca Skringer ist vom ersten Tag an Teil des DAS KRONTHALER-Teams. Sie genießt es, „dort zu arbeiten, wo andere Urlaub machen“, und erinnert sich voll Freude an den Moment, an dem sie von einer Arbeitskollegin einen Blumenstrauß bekommen hat. Ein herzliches Dankeschön bekommt sie auch von den vielen Gästen, die sie dabei unterstützt, in der LustBOXX fündig zu werden.

### **Was lieben Sie an Ihrem Beruf?**

An meinem Beruf mag ich besonders den Umgang mit Menschen. Das liegt mir einfach! :)

### **Was ist das Sommer-Highlight im DAS KRONTHALER?**

Ein absolutes Highlight in diesem Sommer ist das große KLASSIK.UNIQUE Open Air mit Eva Lind, Lidia Baich und vielen weiteren Stars und Talenten.

### **Welchen Star würden Sie gerne kennenlernen und warum?**

Meine Stars sind meine Kinder und meine Familie.

### **Was würden Sie gerne lernen?**

„Nein“ sagen zu können.



## NINA SPRINGER

**Zuverlässig. Flexibel. Herzlich.**  
SPA-Managerin der natur[e].spa.BOXX  
26 Jahre | aus Hildesheim

„Man kann nie perfekt sein, nur besser als gestern“, ist das schöne Lebensmotto der 26-Jährigen. Als Leiterin der Spa-Abteilung ist für sie kein Tag wie der andere. Diese maximale Vielfalt und Abwechslung liebt Nina Springer genauso wie den Sommer am Achensee.

### **Was hat Sie in DAS KRONTHALER geführt?**

Ich würde glatt sagen das Schicksal. Ich habe beim Mittagessen mit meinem früheren Arbeitgeber von der freien Stelle im DAS KRONTHALER erfahren und mich gleich gemeldet.

### **Welches ist das schönste Kompliment, das Ihnen je gemacht wurde?**

Dass ich eine reine Seele mit einer tollen Persönlichkeit habe.

### **Was würden Sie gerne ändern können?**

Wenn ich könnte, würde ich die Menschlichkeit in der Gesellschaft wieder verbessern.

### **Welchen Star würden Sie gerne treffen?**

Helene Fischer. Sie ist Taufpatin der „Mein Schiff 3“, auf dem ich 2014 gearbeitet habe. Für ihren Auftritt durfte ich sie schminken und sie war, wie es immer gesagt wird, sehr herzlich!





**HÖRST DU MEINE SEELE  
SINGEN? AUS EINEM  
HERZ VOLL HARMONIE.**





# KLASSIK.UNIQUE.

## Eva Lind, Stars & Talente



Epochale Kunst. Greifbare Stars. Erstaunliche Talente. Die weltberühmte Eva Lind und Gastgeber Günther Hlebina laden im DAS KRONTHALER zu einem Klassik-Highlight der Kategorie „einzigartig“:  
**DIE KLASSIK-PREMIERE IM LEICHTEN SOMMERAMBIENTE.  
 2. BIS 4. AUGUST 2019 AM TIROLER ACHENSEE.**

Eva Lind präsentiert  
**Klassik.Unique.**  
 STARS & TALENTE IM DAS KRONTHALER

Eva Lind | Sopran · Vesselina Kasarova | Mezzosopran ·  
 Mikhail Agafonov | Tenor · Matthias Hoffmann | Bariton · Viktoria  
 Hirschhuber | Klavier · Lidia Baich | Violinistin · Kammerorchester  
 INNstrumenti · Erich Polz | Dirigent · Nachwuchsstars der  
 Eva Lind Musikakademie · Alfons Schuhbeck | Sternekoch

KLASSIK.UNIQUE ist die Uraufführung eines Erlebnisses, das höchste Harmonik in Kunst, Klang und Kulinarik bietet – und mit sternengekröntem Genuss von Starkoch Alfons Schuhbeck vollendet wird. Leidenschaftlich und leger eingebettet im Ambiente des Alpine Lifestyle Hotels DAS KRONTHALER am Tiroler Achensee ist es ein besonderes Erlebnis für Gäste, Firmen und Liebhaber des Schönen.

### KLASSIK IN SOMMERLICHER LEICHTIGKEIT.

„Das gesamte Hotel ist in diesen zwei Tagen der KLASSIK.UNIQUE gewidmet. Dieses wunderschöne Event ist der Auftakt für unser 10-Jahres-Jubiläum, das wir 2020 feiern. Die Eva Lind Musikakademie Tirol und ihre Stars haben unser Hotel in den letzten Jahren stark mitgeprägt. So ist die Idee entstanden, nicht nur der großartigen Kunst, sondern vor allem auch den großartigen Talenten eine ebenso großartige Bühne zu geben“, erzählt Günther Hlebina. „Unsere Gästen bieten wir Klassik in sommerlicher Leichtigkeit. Junge Talente und welterfahrene Stars. Ein Feuerwerk an Klängen und kulinarischen Highlights sowie Natur pur zwischen Berg und See – all das macht dieses Erlebnis ‚unique‘. Es ist ein Anlass, der buchstäblich Resonanz auslöst: Mit Musik, feiner Kulinarik, Stars, beeindruckenden Persönlichkeiten und einem entspannten Flair in sommerlich-eleganter Atmosphäre. Ganz nach unserem Credo: Vom Ursprung inspiriert. Von der Zukunft geleitet. Vom Moment veredelt.“  
 Eva Lind, die begnadete „Sopranistin von Weltruf“, findet im DAS KRONTHALER jenes schlicht-schöne Ambiente, das der großen Musik gebührenden Raum gibt. Dem Schönen verpflichtet, bietet sie zusammen mit Vesselina Kasarova, Lidia Baich, Matthias Hoffmann, Mikhail Agafonov und Viktoria Hirschhuber sowie dem Kammerorchester

INNstrumenti, der Tiroler Musikfamilie Puchleitner und ausgewählten Talenten der Eva Lind Musikakademie Tirol schönste musikalische Momente: „Die Gäste erwarten musikalische Highlights, die ich besonders liebe und von denen ich weiß, dass sie das Publikum begeistern. Es wird für jeden etwas dabei sein“, verrät Eva Lind schon heute.

### DAS PROGRAMM BLEIBT KEIN GEHEIMNIS.

In der herrlichen Alleinlage zwischen Berg und See bietet DAS KRONTHALER alles vom Berg. [Piano].Picknick über die Porsche.[Driving].Experience, Weindegustationen und Spa-Erlebnissen bis hin zum Langen Frühstück und Vormittagsmatinée mit Erich Polz. Die wahren Höhepunkte für die Sinne sind jedoch das 5-Gang.[Symphonie].Dinner mit Alfons Schuhbeck am Freitag und das fulminante KLASSIK.UNIQUE.OpenAir auf der DAS KRONTHALER-Panoramabühne mit Klangfeuerwerk am Samstagabend.

### ZWEI ABENDE. EIN GEFÜHL: GRANDIOS.

Das 5-Gang.[Symphonie].Dinner am ersten Abend wird kreiert von Sternekoch Alfons Schuhbeck – und begleitet von den Talenten der Eva Lind Musikakademie. Es ist ein Gesamterlebnis aus Klassik und feiner Cuisine, das sternengekrönt sein wird. Alfons Schuhbeck präsentiert seine Kreationen. Die Talente ihre Stimmen und Instrumente. Ein in sich verwobener und geschichtsreicher Musik- und Gaumengenuss im Einklang in festlich-sommerlicher Atmosphäre. Es ist Amuse-Gueule für die Darbietungen, die am zweiten Abend warten:

### DAS FULMINANTE KLASSIK.UNIQUE. OPENAIR AUF DER DAS KRONTHALER-PANORAMABÜHNE.

Eva Lind, Stars und Talente zeigen hier weltweit Umjubeltes. Juwelen der Klassik und erlesene

Liederkunst. Gehobenes Entertainment, das die großen Komponisten und Epochen aufleben lässt – und schöne Gefühle weckt. Bis hin zum Grande Finale beim Klangfeuerwerk unter den Sternen.

### CHARAKTERISTISCH, ZUM WIEDERERKENNEN UND MITFÜHLEN.

Das musikalische Programm wird die herrlichen Sommerabende inmitten der Traumkulisse unvergessen machen. Was in den namhaftesten Opernhäusern dieser Welt aus der Distanz erlebt wird, darf bei KLASSIK.UNIQUE im DAS KRONTHALER ganz nah genossen werden: Am Samstagabend werden die Nature-Living-Balkone der Zimmer zu privaten Logen. Die Dachterrasse der BAR Himmelnah 999 wird zur Empore unterm Sternenhimmel. Die Plätze direkt an der DAS KRONTHALER-Panoramabühne bieten Gänsehautgefühl in der ersten Reihe. Und auf den drei Plateaus über dem Seerosenteich finden sich First-Class-Plätze. Die romantisch beleuchtete Parkanlage am Fuße der Seekarspitze lädt zum Flanieren in sommerlicher Abendkleidung. Entspannt und erfüllt unter dem alpinen Sternenhimmel.

### KLANGWUNDER TREFFEN NATURWELTEN.

Neben den Glanzleistungen der Bühnen- und Küchenstars ist es auch die Kulisse, die hier neue Wahrnehmungsfelder bietet: Geführtes Wandern im Zeichen der Biophilia, Fahrradtouren am Seeufer oder am Berg, abwechslungsreiche Outdoor-Möglichkeiten, Yoga und neue, vielleicht noch unerprobte Erlebnisse wie das Stand-Up-Paddling oder die exklusive Porsche.[Driving].Experience runden das KLASSIK.UNIQUE. Festival ab. ■





**EVA LIND | SOPRAN**

Mit dem sensationellen Debüt als Königin der Nacht in Mozarts „Zauberflöte“ an der Wiener Staatsoper sowie als Lucia in „Lucia di Lammermoor“ in Basel begann für die damals 19-Jährige eine steile internationale Karriere. Seit-her fesselt sie auf den bedeutendsten Bühnen der Opern-welt das Publikum und trat bereits bei den bedeutendsten Festivals auf. Eva Linds künstlerische Vielseitigkeit zeigt sich jedoch nicht nur auf der Bühne, sondern auch in den vielen TV-Auftritten, wo sie sowohl klassische als auch populäre Musik präsentiert.



**LIDIA BAICH | GEIGE**

„Absolute Souveränität. Betörende Wärme, Eleganz und Zartheit. Nuancenreich, schwebend, elegant und seriös im instrumentalen Können.“ Lidia Baich erntet in der Presse reichste Lorbeeren und zieht jedes Publikum in Bann. Ihre Darbietung brachte ihr bereits im Alter von 16 Jahren den Sieg beim „Eurovision Young Musicians“ und die Auszeichnung „Europäischer Musiker des Jahres“ 1998 ein. Als eine der vielseitigsten Geigensolistinnen der Gegenwart tritt sie sowohl mit Orchester als auch mit Rezitalen in den bedeutendsten Konzertsälen rund um den Globus auf.

**VESSELINA KASAROVA | MEZZOSOPRAN**

Publikumsliebbling und international gefeierte Sängerin. Charismatische Persönlichkeit und ausdrucksstarke Künstlerin. Vesselina Kasarova wurde als Kind zunächst als Konzertpianistin ausgebildet. Nach dem Abschluss ihres Gesangsstudiums 1989 kam sie ans Züricher Opernhaus und 1991 erstmals zu den Salzburger Festspielen, bei welchen sie als sensationelle Entdeckung gefeiert wurde. Seither begeistert sie in den schönsten Opernhäusern unserer Zeit und bei Konzerten in der ganzen Welt. Ihre zahlreich erschienenen Musikaufnahmen wurden mehrfach ausgezeichnet.



**KLASSIK.UNIQUE. | DAS PROGRAMM**

**Freitag, 02. August 2019**

bis 12.00 Uhr Individuelle Anreise  
 13.00 Uhr bis 16.30 Uhr **Berg.[Piano].Picknick** | Geführte Wanderung zur Alm. Alm-Picknick mit Viktoria Hirschhuber am Klavier  
 16.30 Uhr Rückkehr ins Hotel  
 19.00 Uhr **Begrüßungs.Aperitif** auf der Hotelterrasse mit Eva Lind, Starkoch Alfons Schuhbeck und Gastgeber Günther Hlebaina  
 19.30 Uhr **5-Gang.[Symphonie].Dinner** | Gourmet-Degustation. Kreiert und präsentiert von Sternekoch Alfons Schuhbeck, musikalisch umrahmt von jungen Stars der Eva Lind Musikakademie Tirol  
 Anschließend Gemütlicher Ausklang an der BAR ZeitLOS 989 mit klassischer Musik von den edlen POET Sound Systemen

**Samstag, 03. August 2019**

ab 7.30 Uhr Individuelles Frühstück  
 09.00 bis 16.00 Uhr **DAS KRONTHALER.[Aktiv].Programm** mit Porsche.[Driving].Experience, Waldbaden mit Biophilia-Effekt, Yoga, Fahrradtouren, Stand-up-Paddling, Spa-Besuch, Wein Degustation in der Kapelle u. v. m. Spa-Treatments oder Sommercocktails in der BAR HimmelnAH 999 (gegen Aufpreis)  
 18.30 Uhr **Champagnerempfang und Flying Buffet**  
 19.30 Uhr **Feierliche Eröffnung** des KLASSIK.UNIQUE. OpenAir  
 20.00 Uhr **KLASSIK.UNIQUE.OpenAir** | Konzert von Weltformat auf der DAS KRONTHALER-Panoramabühne (2 x 50 Minuten), Flying Buffet und Erfrischungsgetränke vor dem Konzert und in der Pause  
 Ca. 22.30 Uhr Abschließendes Klangfeuerwerk  
 Anschließend **Exklusives After Show Get-together mit Meet & Greet** mit den Stars von heute und morgen in der BAR ZeitLOS 989 und auf der DAS KRONTHALER-Terrasse, Käse- und Dessertbuffet

**Sonntag, 04. August 2019**

ab 08.00 Uhr **Frühstücksbrunch** | Langes Frühstück bis 11.00 Uhr  
 10.00 Uhr **Vormittagsmatinée mit Erich Polz** | Dirigent Erich Polz und vier herausragende MusikerInnen entführen Sie im Rahmen dieses Gesprächskonzerts in die Welt der klassischen Musik  
 bis 12.00 Uhr Individuelle Abreise. Möglichkeit zum Late-Check-Out und längeren Aufhalten selbstverständlich gegeben.

Änderungen vorbehalten.  
 Nähere Informationen unter [www.daskronthaler.com](http://www.daskronthaler.com)





# LOGEN.ZIMMER

First-Class-Seat für ein First-Class-Erlebnis. Ihr **NATURE-LIVING-BALKON** im DAS KRONTHALER verwandelt sich vom 2. bis 4. August 2019 in Ihre private Loge. Mit freiem Blick auf die Panoramabühne des KLASSIK.UNIQUE.OpenAirs. Auf die Stars und Talente. Auf das Klangfeuerwerk – und die Bergwelt unterm Sternenhimmel.



## KLASSIK.UNIQUE. DAS PACKAGE

Lässt den DAS KRONTHALER-Lebensluxus noch schöner erklingen.

Ab 645,- Euro für 3 Tage und 2 Nächte pro Person inkl. DAS KRONTHALER ALL-iN sowie

- 1 Glas Frizzante | Welcome
- [Piano].Picknick | Picknick mit Viktoria Hirschhuber am Klavier
- 5-Gang,[Symphonie].Dinner | Gourmet-Degustation | Kreiert und präsentiert von Sternekoch Alfons Schuhbeck | Musikalisch umrahmt von jungen Stars der Eva Lind Musikakademie
- KLASSIK.UNIQUE.OpenAir | Konzert von Welfformat auf der DAS KRONTHALER-Panoramabühne | Champagnerempfang | Flying Buffet und Erfrischungsgetränke vor dem Konzert und in der Pause | Käse- und Dessertbuffet | Meet & Greet mit den Stars von heute und morgen
- Frühstücksbrunch | Langes Frühstück | Der junge, aufstrebende Dirigent Erich Polz und vier herausragende MusikerInnen entführen Sie in die Welt der klassischen Musik
- Porsche,[Driving].Experience | Anmeldung erforderlich
- abwechslungsreiches [Aktiv].Programm | In- und Outdoor | Waldbaden nach Biophilia | Stand-Up-Paddling | Yoga | Biketouren | DAS KRONTHALER-Vital-Coaches | uvm.
- zwischendurch musikalische Umrahmung von den edlen POET Sound Systemen
- Goodie Bag bei Abreise
- Logen.Zimmer | Zimmer mit Loge mit direktem Blick auf die Konzertbühne | exklusiver Roomservice beim Konzert mit Häppchen und Drinks



  
 DAS KRONTHALER steht vom 2. bis 4. August ganz im Zeichen der KLASSIK.UNIQUE. Sichern Sie sich Ihr Logen.Zimmer mit unserem KLASSIK.UNIQUE-Package und erleben Sie drei Tage voll Kunst und Genuss.  


Während des Konzertes am Samstagabend verwöhnen wir Sie in den Logen.Zimmern mit exklusivem Roomservice: Exklusive Drinks, Häppchen und Erfrischungen untermalen Kunstgenuss. Nach dem Klangfeuerwerk laden wir Sie zum Käse- und Dessertbuffet und Meet & Greet in der BAR ZeitLOS 989 ein.



# KOMPROMISSFREIE KLANGPOESIE

Gutes **HÖREN** ist eine Frage des Stils. Der Einfachheit. Und der kompromissfreien Umsetzung der eigenen Werte.

Wenn diese Werte neben Qualität auch Ästhetik, Ehrlichkeit und Klarheit umfassen, dann entsteht etwas, das nur mit sich selbst zu vergleichen ist: POET Audio. Ein sicht- und hörbares Statement von Menschen, die mehr möchten: Mehr Ausdruck. Mehr Erlebnis. Mehr Sinnlichkeit. Made in Austria.

Markus Platzer, Gründer und CEO von POET Audio, und sein Team distanzieren sich von elektronischen Produkten aus Niedriglohnländern. Von Standarddesigns und gewohnten Hörerlebnissen. Sie kreieren auf der anderen Seite des Spektrums Ungewöhnliches: In ihrer Sound-Manufaktur POET Audio in der schönen Steiermark geht es bei der Gestaltung der Klangsysteme nicht nur um das Sehen und Hören: „Der wahre Ästhet lässt sich auch von Dingen inspirieren, die er anfangs vielleicht nicht als schön empfindet. Er ist offen für unorthodoxe, neue Sinneserfahrungen, denn er sucht nicht das Bekannte, sondern das Intensive“, weiß Markus Platzer.

„So fordern auch unsere Soundsysteme möglicherweise eine Umgewöhnung: Die reduzierte visuelle Ästhetik aus der Feder des Austrian Design Award Winners Thomas Feichtner wurde so noch nie erlebt. Ungewöhnlich ist auch das Fehlen eines Bedienfeldes oder einer Fernbedienung. Für uns ist das ein Ausdruck unseres Anspruchs an maximale Schönheit und Einfachheit.“

Jenseits des Gewohnten liegt auch das Klingerlebnis selbst: Natürlich. Klar. Rein wie Quellwasser klingt die POET Audio. Frei von übertrieben weichen Bässen. Frei von metallischen Höhen, die nur dem ungeschulten Ohr schmeicheln würden. Frei vom exaltierten Klang so mancher in Niedriglohnländern produzierten Soundsysteme. „Der wahre Gourmet wird sein Essen nicht überwürzen. Der begabte Designer sein Wohnzimmer nicht überladen. Und der gute Toningenieur seinem Lautsprecher nicht mehr Höhen und Bässe verleihen als nötig. Alles andere ist ihm ein Dorn im Ohr“, vergleicht Platzer.

„Unsere Philosophie ist es, Topleute aus den erforderlichen Teilgebieten wie Audio Engineering Elektronik, Design, Holzbau und Blechtechnik, mit einer gemeinsamen Vision zu beflügeln: Die Vision von Soundsystemen, die mit ihrem disruptiven Design unsere Sinne im Sturm erobern, mit ihrem Klang Herzen berühren und absolut einfach zu bedienen sind.“ Das ist gelungen: POET Audio bietet die mitunter besten kabellosen Soundsysteme der Welt – und macht aus Klangkennern und Klangliebhabern in den namhaften Metropolen rund um den Globus überzeugte Klangpoeten.

POET Audio-Soundsysteme sind keine Designspielzeuge. Sie bieten pure High-End-Soundqualität. Die Kombination aus Bauteilen erster Güte, steirische High-Tech- und Handwerkskunst sowie die Güte der umweltgerechten und jederzeit fairen Qualitätsproduktion in Österreich machen die Modellreihe kompromissfrei und absolut audiophil. ■



## DAS KRONTHALER-GÄSTE ERHALTEN 10% NACHLASS

genießen POET Audio-Klang in der  
BAR Himmel NAH 999,  
in der BAR ZeitLOS 989 und finden alle  
Infos und Produkte in der LustBOXX.

Das Erlebnis beginnt mit einem  
portablen Bluetooth® Speaker um € 980,-  
und endet (vorerst) beim  
Topmodell baretta® Stereo um € 9.480,-

Mehr Infos unter [www.poetaudio.com](http://www.poetaudio.com)





**LIEGT WAHRHAFT  
DIE SEHNSUCHT IM SUCHEN  
UND DIE FÜLLE IM FINDEN?**



# 750 M<sup>2</sup> LEBENSLUXUS ZUM SHOPPEN

Shoppingmeile.  
Boutique. Sportstore.  
Die **LustBOXX**  
bereichert seit der  
ersten Stunde den  
DAS KRONTHALER-  
Lebensluxus.

Die LustBOXX bietet alles, was Sie für Ihren Alpine Lifestyle Urlaub brauchen: große Marken. Exklusive Kollektionen. Mode. Home Design. Legere Freizeitlooks. Sportive Trendmode. Glamouröse Eyecatcher. Ob für die Wanderung oder einen Champagner-Abend in der BAR ZeitLOS 989: Alice, Bianca und Andreas beraten Sie immer mit Charme und Kompetenz.

Auf ihren 750 m<sup>2</sup> bringt die LustBOXX alle Facetten des DAS KRONTHALER zum Riechen, Fühlen, Tragen und Erleben: Dekorationsartikel. Düfte. Bücher. Schuhe. Mode. Brillen. Accessoires. Sportswear. Wandertiefel. Bademode. Bikeverleih. Friseur. Einfach alles, womit Sie zwischen Berg und Tal top ausgerüstet sind. Stil zu zeigen hat dabei immer Saison – und die Top-Brands wie Bogner UGG, Luis Trenker, Schöffel und viele mehr präsentieren sich in der LustBOXX im besten Ambiente. ■



*„Den DAS KRONHALER-Lebensluxus  
kann man mit allen Sinnen erleben und sogar mit nach  
Hause nehmen. Die Summe der Teile macht  
das Gesamterlebnis aus.“*

Alice Egger, Leitung LustBOXX







**DAMEN**

- 1 sportive Sommerjacke mit Statement-Charakter | FELINA | Bogner | 249 Euro
- 2 stylische Sonnenbrille mit doppeltem Steg | Ray Ban | 159 Euro
- 3 Damenschuh | SAMMY | UGG | 109,95 Euro
- 4 Jumpsuit mit floralem Print | TIA | Bogner | 169,90 Euro

**HERREN**

- 1 schnelltrocknendes Herren-Kurzarmshirt | PUEZ HYBRID | Salewa | 40 Euro
- 2 leichte Softshell-Shorts | PEDROC CARGO | Salewa | 80 Euro
- 3 feuchtigkeitsableitendes Stirmband | PEDROC | Salewa | 20 Euro
- 4 Weinkühler aus Beton | Räder | 29,95 Euro

**SPORTIV-STYLISCHER SOMMER**

**SOMMER-SHOPPING IM DAS KRONTHALER**

Sportive und stylische Mode und Accessoires, die Sie mit der Sonne um die Wette strahlen lassen. Alle Produkte sind ab sofort in der Shoppingmeile LustBOXX erhältlich.

Besuchen Sie auch den DAS KRONTHALER-Online-Shop unter [www.onlineshop-daskronthaler.com](http://www.onlineshop-daskronthaler.com) und finden Sie schon heute genau das, was Ihren Sommer stylish und Ihr Zuhause zum Wohlfühlbereich macht.

**SIE HABEN FRAGEN ODER MÖCHTEN PERSÖNLICH VOM LUSTBOXX-TEAM BERATEN WERDEN? SEHR GERNE! KONTAKTIEREN SIE DAS TEAM VIA E-MAIL AN [SHOP@DASKRONTHALER.COM](mailto:SHOP@DASKRONTHALER.COM) ODER PER TELEFON UNTER +43 5246 6389 525**



# FAHRFREUDE MIT PORSCHE

Den Wind im Haar, die Sonne im Gesicht, die atemberaubende Landschaft vor Augen – den wundervollen Achensee und die facettenreiche Bergwelt erkunden. Mit einem Wagen, der schon viele Geschichten geschrieben hat. DAS KRONTHALER ist mit seiner Lage zwischen Berg und See der ideale Ausgangspunkt für schöne Touren mit dem hauseigenen **PORSCHE 717 BOXSTER S CABRIO**.





# TOURENTIPPS

## **Route 1: 3-Seen Tour** Natur und romantische Altstädte

Von Achenkirch aus startend, geht's auf kurvigen Pfaden Richtung Jenbach und weiter durch das von Burgen und Schlössern geprägte Inntal. Höhepunkt hier ist das Bauernhöfe-Museum in Kramsach. Im Anschluss gilt es, die legendäre Festungsstadt Kufstein mit ihrer romantischen Altstadt und der stolz über der Stadt thronenden Burg zu entdecken. Weiter führt die „Drei-Seen-Tour“ über Thiersee bis zum oberbayrischen Schliersee. Von dort aus gelangt man zum noch größeren, in grüne Berge eingebetteten Tegernsee. Der Achensee ist der erste und letzte der drei Seen und somit Start und Ziel dieser außergewöhnlichen Route.

## **Route 2: Gletschertour** Begeisterung auf über 2.020 m Seehöhe

Diese Route führt auf bis zu 2.020 Höhenmeter. Vom Achensee geht's übers Inntal direkt weiter ins Zillertal. Die Äußere Embergstraße führt schließlich zur Zillertaler Höhenstraße. Auf einer der schönsten Alpenstraßen Österreichs werden sämtliche prägenden Höhenstufen der Alpen durchquert – von der Talsohle über die Baumgrenze bis zur Gletscherregion. Trotz der Höhe findet man hier einen bemerkenswerten Artenreichtum. Zur Mittagspause lohnt sich die Einkehr in die Wedelhütte, wo Sie mit hochwertigster Haubenküche und einem einmaligen Panorama verwöhnt werden. Am Ende angelangt, präsentiert sich der mächtige Schlegeis-Stausee von seiner strahlendsten Seite und bietet Platz zum Rasten und Entspannen.

## **Route 3: Inntal-Erlebnis-Tour** Die ganze Vielfalt Tirols entdecken

Zu Beginn genießt man die Straße am Sylvenstein-See. Danach führt die Mautstraße nach Wallgau in die beeindruckende Alpenwelt des Karwendels. Von dort geht's weiter nach Mittenwald mit herrlichem Blick auf den Hohen Kranzberg. Nach dem Besuch des historischen Geigenbauerstädtchens wird die Olympiastadt Seefeld passiert, bevor man wieder ins Inntal gelangt, wo unzählige Erlebnisse auf einen warten: vom Shoppen in der berühmten Maria-Theresien-Straße in Innsbruck über das Flanieren durch die wunderschöne Haller Innenstadt bis hin zum royalen Entdecken auf Schloss Ambras und Schloss Tratzberg in Jenbach. Kristallliebhabern empfiehlt sich ein Besuch in den Swarovski Kristallwelten in Wattens, während die Silberstadt Schwaz ihre Gäste im mystischen Silberbergwerk in die faszinierende Welt „unter Tag“ führt.

## **Route 4: Naturpark-Tour** Der Geheimtipp für entspannte Naturliebhaber

Über Vorderriß, den südlichsten Ortsteil der Isargemeinde Lenggries, führt ein malerischer Straßenabschnitt direkt durch den Naturpark Karwendel wieder nach Österreich bis ins Almdorf Eng-Alm am Ahornboden auf über 1.227 m. Hier genießt man neben anmutigen Natureindrücken die klare Bergluft, das quellfrische Wasser und das zauberhafte Farbenspiel der Ahornbäume, die vor allem im Oktober in allen erdenklichen Rot-, Braun- und Gelbtönen begeistern. Im Anschluss geht's über Bad Tölz zum blau leuchtenden Tegernsee, wo Erholung und Entspannung auf eine Tasse röstfrischen Café oder – natürlich nur für die Beifahrer – ein zapffrisches Tegernseer Bier treffen, bevor der Weg wieder zurück an den Achensee führt.



*„Die gewaltige Naturkulisse bizarrer Felsformationen ist die Belohnung für einen rund 20-minütigen Spaziergang vom großen Parkplatz zum Talschluss und zu den Käse- und Milchproduzenten der Eng-Almen. Ein Muss!“*

Günther Hlebaina





# DAS KRONTHALER PACKAGES

**WUNDERBARE MOMENTE** für Liebhaber des Besonderen.

## AUSZEIT

2 Nächte ab € 365,- pro Person

„Wer innehält, hat innen Halt“, sagte Lao-tse. Gönnen Sie es sich, einmal aus dem schnellen Leben auszusteigen. Ein paar Stunden zu pausieren – und sich das zu gönnen, was oft zu kurz kommt. Genießen Sie Kulisse und Kunst, Inspiration und Individualität, Wellness und Verwöhntwerden, Kulinarik und all das Kostbare, das den DAS KRONTHALER-Lebensluxus auszeichnet.

- 1 Glas Frizzante | Welcome
- VerwöhnZEIT im Wert von 30,- Euro | wählbar aus dem SUSANNE KAUFMANN™ SPA-Menü
- Downig-Bike oder Trekking-Bike | 1 Tag Verleih

## WALDBADEN MIT BIOPHILIA-EFFEKT

3 Nächte ab € 583,- pro Person

Das Unerlebte erleben. Das Unsichtbare entdecken. Das Geheime fühlen. Das Wirkliche erkennen. Forest Bathing im Zeichen der Biophilia ist eine der schönsten Einladungen, die wir im DAS KRONTHALER für Sie haben. Wagen Sie den Perspektivenwechsel – und nähren Sie in der wundervollen, intakten Natur rund um unser Hotel Gesundheit, Geist und Seele.

- 1 Glas Frizzante | Welcome
- Waldbaden | geführte Waldwanderung mit Biophilia-Effekt
- Vortrag „Heilung aus dem Wald“ | 30 min
- Leih-Wanderstöcke | 1 Tag
- Sportmassage 50 min | aus dem SUSANNE KAUFMANN™ SPA-Menü
- Geschenk zum Naturgenuss | Buch Der „Biophilia-Effekt – Heilung aus dem Wald“

## KLASSIK.UNIQUE. DAS PACKAGE

2 Nächte ab € 605,- pro Person

Die Klassik-Premiere mit leichtem Sommerflair mit Eva Lind, Vesselina Kasarova, Lidia Baich, Mikhail Agafonov, Matthias Hoffmann und vielen weiteren Stars und Talenten. Vollendet mit sternengekröntem Genuss von Starkoch Alfons Schuhbeck. Erleben Sie dieses Event mit Einzigartigkeitswert im privaten Ambiente aus der ersten Reihe und mit persönlichem Kontakt zu den Stars.

- 1 Glas Frizzante | Welcome
- [Piano].Picknick | Picknick mit Viktoria Hirschhuber am Klavier
- 5-Gang.[Symphonie].Dinner | Gourmet-Degustation | Kreiert und präsentiert von Sternekoch Alfons Schuhbeck | Musikalisch umrahmt von jungen Stars der Eva Lind Musikakademie
- KLASSIK.UNIQUE.OpenAir | Konzert von Wellformat auf der DAS KRONTHALER-Panoramabühne | Champagnerempfang | Flying Buffets und Erfrischungsgetränke vor dem Konzert und in der Pause | Käse- und Dessertbuffet | Meet & Greet mit den Stars von heute und morgen
- Frühstücksbrunch | Langes Frühstück | Der junge, aufstrebende Dirigent Erich Polz und vier herausragenden MusikerInnen entführen Sie in die Welt der klassischen Musik
- Porsche.[Driving].Experience | Anmeldung erforderlich
- abwechslungsreiches [Aktiv].Programm | In- und Outdoor | Waldbaden nach Biophilia | Stand-Up-Paddling | Yoga | Biketouren | DAS KRONTHALER-Vital-Coaches | uvm.
- zwischendurch musikalische Umrahmung von den edlen POET Sound Systemen
- Goodie Bag bei Abreise

## WANDERZEIT

5 Nächte ab € 849,- pro Person

Gehen als Genuss. Wandern als Wahrnehmungsschule. Berg und See als Begeisterungskulisse. Die Wanderzeit ist eines der begehrtesten Packages im DAS KRONTHALER und wird auch Sie begeistern. Gemeinsam mit unseren Wanderguides erleben Sie Bewegung, Natur und aktive Entspannung einmal anders ... lassen Sie sich überraschen!

- 1 Glas Frizzante | Welcome
- 3 geführte Wanderungen | unterschiedliche Schwierigkeitsgrade
- geführte Waldwanderung mit Biophilia-Effekt | einmal wöchentlich
- Wanderkarte | Region Achensee
- DAS KRONTHALER Rucksack von SALEWA | 1 Rucksack je Zimmer
- tägliche Wanderjause und Leih-Wanderstöcke | auf Wunsch
- Sportmassage 50 min | aus dem SUSANNE KAUFMANN™ SPA-Menü
- Geschenk zum Naturgenuss | Buch „Der Biophilia-Effekt – Heilung aus dem Wald“



## PORSCHE CABRIO TAGE

3 Nächte ab € 672,- pro Person

Steuern mit Stil. Fahren mit Freude. Erleben mit dem gewissen Etwas. Brechen Sie auf zu den schönsten Passstraßen und Panoramatauren in den österreichischen Alpen. Cruisen Sie durch die beeindruckende Kulisse. Spüren Sie Gänsehaut und Kribbeln im Bauch. Das passende Auto dazu haben wir bereits für Sie reserviert! Gute Fahrt!

- 1 Glas Champagner Rosé | Welcome
- Porsche 718 Boxster Cabrio | Verleih für 1 Tag (6 h) | 200 km
- Teilkörpermassage 30 min | aus dem SUSANNE KAUFMANN™ SPA-Menü

## HIMMLISCHE MOMENTE

3 Nächte ab € 567,- pro Person

Nach den Sternen greifen und Höhepunkte erleben. Ganz oben sein und sich leicht fühlen. Himmlische Momente im Lifestyle-Ambiente sind genau das, was Ihr Lächeln glücklich macht. Was Lust weckt auf neue Erlebnisse. Auf ausgewählte Genüsse. Darauf, ganz ins schöne Sein einzutauchen. Und die kostbarsten Momente mitzunehmen.

- 1 Glas Frizzante | Welcome
- VerwöhnZEIT im Wert von € 50,00 | wählbar aus dem SUSANNE KAUFMANN™ SPA-Menü
- 1x DINE & WINE | 6-Gang-Gourmet-Degustation am Abend mit korrespondierender Weinbegleitung

Alle Preise in Euro pro Person in einem DOUBLE S | Inklusive DAS KRONTHALER ALL-IN und der angegebenen Leistungen, zzgl. Ortstaxe ab 16 Jahren | Kinder ab 14 Jahren sind herzlich willkommen | Haustierfreies Hotel | Über alles weitere Wissenswerte informieren wir Sie in unserer Reservierungskorrespondenz | Weitere Pauschalen finden Sie auf unserer Website: [www.daskronthaler.com](http://www.daskronthaler.com)



# DAS KRONTHALER ALL-IN

Unsere **INKLUSIVLEISTUNGEN**

## GOURMET @ DAS KRONTHALER \* \* \* \* S

- **MORGENS:**  
07.30 bis 10.30 Uhr  
ersklassiges Frühstücksbuffet
- **MITTAGS:**  
11.45 bis 14.00 Uhr  
vitaminreicher Light Lunch
- **NACHMITTAGS:**  
14.30 bis 17.00 Uhr  
süße Versuchungen aus der hauseigenen Patisserie, pikante Jause und feine Kaffeespezialitäten
- **ABENDS:**  
18.30 bis 20.30 Uhr  
5-gängige Gourmet-Degustation

## WELLBEING @ DAS KRONTHALER \* \* \* \* S

- natur[e].spa.BOXX auf 2.500 m<sup>2</sup>, In- und Outdoor-Pool, Saunalandschaft, Beautybereich, Chillen am Sonnendeck der BAR HimmelNAH 999, kuschelige Bademäntel, Handtücher und Badesandalen während Ihres Aufenthaltes
- Frische Früchte, erlesene Tees und natürliches Quellwasser
- Aktives Saunieren, großzügige Panoramasauna, Dampfbad, Solebad & Kräuterbad, wohltuende Aroma-Aufgüsse, spezielle Peelings, professionelle Saunameister

## SPORT @ DAS KRONTHALER \* \* \* \* S

- Eindrucksvolle Mountainbike- oder Wandertouren im Naturpark Karwendel, begleitet von unseren erfahrenen Bike- oder Wanderguides
- Körper, Geist und Seele in Balance mit Faszien-Stretching, Pilates, Yoga uvm.
- Vital und aktiv bleiben - im modern ausgestatteten und mit Tageslicht durchfluteten "Cardio-Fitness-Raum" – Personal Trainern gerne auf Anfrage
- Großzügige Shoppingzone LustBOXX mit Verleih von Trekkingrädern, E-Bikes, MTBs und Wanderstöcken





# GLÜCKLICHE GEWINNER

HERZLICHE GRATULATION!



2



3

## 1. PREIS Iris F. aus Essen

2 ÜN für 2 Personen in einer Small Suite Double M inkl. DAS KRONTHALER ALL-iN

## 2. PREIS Bianca R. aus Bietigheim

1 ÜN für 2 Personen in einer Small Suite Double M inkl. DAS KRONTHALER ALL-iN

## 3. PREIS Margit K. aus Amberg

VerwöhnZEIT im Wert von 120 Euro in der natur[e].spa.BOXX



1

## ECHT.ZEIT-GEWINNSPIEL

BEST OF SUMMER 2019

Lösen Sie das Kreuzworträtsel mithilfe dieses Magazins und gewinnen Sie ein Wochenende im Alpine Lifestyle Hotel. Viel Glück!

## DER GEWINN

### 1. PREIS: EIN WOCHENENDE IM DAS KRONTHALER

- Zwei ÜN für zwei Personen
- Übernachtung in einer Small Suite DOUBLE M
- mit dem großzügigen DAS KRONTHALER ALL-iN

**2. PREIS:** 1 ÜN für 2 Personen in einer Small Suite Double M inkl. DAS KRONTHALER ALL-iN

**3. PREIS:** VerwöhnZEIT im Wert von 120,- Euro in der natur[e].spa.BOXX

## DIE TEILNAHME

### RÄTSEL LÖSEN UND GEWINNEN

Finden Sie das Lösungswort und übermitteln Sie es uns online auf [www.daskronthaler.com](http://www.daskronthaler.com)

Füllen Sie das Gewinnspiel-Formular aus und gewinnen Sie mit etwas Glück ein Wochenende im DAS KRONTHALER.

Teilnahmeschluss ist der **31. August 2019**

Das Gewinnspiel-Formular finden Sie hier: [www.daskronthaler.com/gewinnspiel](http://www.daskronthaler.com/gewinnspiel)

# DAS KRONTHALER KREUZWORTRÄTSEL

Welche Alm am Achensee sollten Sie in diesem Sommer auf jeden Fall besuchen?

DAS KRONTHALER liegt eingebettet in der Bergwelt des Rofengebirges und des ...

Wie wird das Wandern im Zeichen der Biophilie noch genannt?

Welches Gewürz ist Jürgen Schobers Spezialität?

Aus welchem Ort kommen die Eier von glücklichen Hühnern im DAS KRONTHALER her?

Welcher musikalischen Epoche hat sich Starsopranistin Eva Lind verschrieben?

Es umhüllt in unserem Körper sämtliche Organe, Muskeln, Gefäße, Knochen, Sehnen und Bänder.

Thymian schmeckt herrlich aromatisch und wirkt gut gegen welches typische Erkältungssymptom?

Wo finden Sie im DAS KRONTHALER die schönsten Schätze zum Mit-nach-Hause-Nehmen?

Die Gärten im DAS KRONTHALER sprühen vor Leben und offerieren traumhafte...

Dieser Wagen hat schon viele Geschichten geschrieben. Im DAS KRONTHALER steht er für fabelhafte Ausflüge bereit.

Lösungswort:



# VERANSTALTUNGS**KALENDER**

Sie möchten dabei sein? DAS KRONTHALER-Team freut sich, ihr **ERLEBNIS IM SOMMER 2019** für Sie zu reservieren. Rufen Sie an unter +43 5246 6389 oder schreiben Sie an [welcomedaskronthaler.com](mailto:welcomedaskronthaler.com).



Mai: Programm-Highlight des zweitägigen Bike-Festivals ist der MTB- bzw. E-MTB-Marathon am Samstag.

August: Die Legende Karwendelmarsch erwacht wieder zum Leben.

## MAI

**01.05.–31.07.**  
Kunstaussstellung im DAS KRONTHALER  
Von Carolin Labek

**25.–26.05.**  
MTB Festival Achensee  
Am 25./26. Mai 2019 wird sich in Achenkirch alles rund ums Thema Mountainbike drehen. An beiden Tagen finden verschiedenste Bikebewerbe vom MTB-Marathon für Ausdauerathleten bis zu Veranstaltungen für Bike-Begeisterte jeden Alters statt.  
Anmeldung unter [www.mtb-festival.de](http://www.mtb-festival.de)

Programmänderungen vorbehalten. Aktuelle und weiterführende Informationen zu Veranstaltungen im und rund um DAS KRONTHALER finden Sie online unter [www.daskronthaler.com](http://www.daskronthaler.com)

## JUNI

**01. & 02.06.**  
Personal Training  
Abgestimmtes Personal Training mit professionellen Trainern vom R1 Sportsclub – exklusiv im DAS KRONTHALER  
Weitere PT-Termine finden Sie unter [www.daskronthaler.com](http://www.daskronthaler.com)

## JULI

**02.–06.07.**  
Achensee'r Golfwoche  
Der Golf- und Landclub Achensee lädt zur Turnierwoche auf einem der schönsten Golfplätze im Herzen der Alpen.  
**05.07.: DAS KRONTHALER TROPHY**  
Mehr Infos und Anmeldung unter: [www.golfclub-achensee.at](http://www.golfclub-achensee.at)

**15.–21.07.**  
EVA LIND MUSIKAKADEMIE TIROL  
Meisterklasse 03/19  
Gesang, Oboe, Violoncello & Klavier

**20.07.**  
Großes Abschlusskonzert der  
EVA LIND MUSIKAKADEMIE  
BAR HimmelNAH 999 | 19.30 Uhr

## AUGUST

**01.08.–31.10.**  
Kunstaussstellung im DAS KRONTHALER

**02.–04.08**  
Eva Lind präsentiert KLASSIK.UNIQUE Stars & Talente im DAS KRONTHALER  
Die Klassik-Premiere im leichten Sommerambiente. Epochale Kunst. Greifbare Stars. Erstaunliche Talente. Genießen Sie hochkarätige Musikerlebnisse, begleitet von den Gourmetkreationen von Sternekoch Alfons Schuhbeck. Weitere Informationen unter [www.daskronthaler.com](http://www.daskronthaler.com)

**15.08. bis 01.09.**  
EVA LIND MUSIKAKADEMIE TIROL  
Meisterklasse 04/19  
Gesang

**31.08.**  
Großes Abschlusskonzert der  
EVA LIND MUSIKAKADEMIE  
BAR HimmelNAH 999 | 19.30 Uhr

**31.08.**  
Karwendelmarsch  
Die Legende lebt! Der legendäre Karwendelmarsch, der Langstreckenwanderern und Läufern ein ganz besonderes Natur- und Sporterlebnis bietet. Außerdem stehen neben den sportlichen Herausforderungen auch der Schutzcharakter des Karwendel-Gebirges sowie die Gesundheit von Mensch und Natur im Vordergrund.

## SEPTEMBER

**08.09.**  
Achenseeelauf  
Zum 20. Mal findet in diesem Jahr der traditionelle Achenseeelauf statt. Vor traumhafter Kulisse und vielen begeisterten Zuschauern führt der 23,2 Kilometer lange Trail an den Ufern des Achensees entlang.

## OKTOBER

**Ende Oktober**  
Auftritt des Alpinen Skiweltcups in Sölden  
Erleben Sie das Top-Sportevent und den Start des Alpinen Skiweltcups am Ötztaler Gletscher live!

## NOVEMBER

**01.11.–31.01.**  
Kunstaussstellung im DAS KRONTHALER  
mit Kerstin Emrich-Thomas

**03.–07.11.**  
EVA LIND MUSIKAKADEMIE TIROL 04/19  
Violine-Privatissimum mit Benjamin Schmid

**17.–20.11 & 21.–24.06.**  
BLOOM'S DECO Advent-Workshop (Teil 1 und Teil 2)  
„Vorfreude auf den Advent“  
Buchung direkt über [www.blooms.de](http://www.blooms.de)





# Genuss für die Sinne.

**Das neue 911 Carrera 4S Cabriolet.**

**Porsche Zentrum Tirol**  
Mitterweg 27  
6020 Innsbruck  
Frau Melanie Grüll  
0512 227 55-2411  
melanie.gruell@porsche.co.at  
www.porscheinnsbruck.at

911 Carrera 4S Cabriolet – Kraftstoffverbrauch kombiniert: 9,0 l/100 km; CO<sub>2</sub>-Emissionen kombiniert: 207 g/km. Stand 01/2019. Die angegebenen Werte wurden nach den vorgeschriebenen Messverfahren VO (EG) 715/2007 (in der jeweils gültigen Fassung) im Rahmen der Typengenehmigung des Fahrzeugs auf Basis des neuen WLTP-Prüfverfahrens ermittelt.



**PORSCHE**

## MITWIRKENDE

Günther Hlebain & Simone Haaser

Redaktion: Sonja Niederbrunner, eco.nova corporate publishing KG & Monika Schmiederer, stilmittel Text & Konzept | Layout: Rabea Siller, eco.nova corporate publishing KG | Achensee Tourismus | BLOOM's | BOGNER, bogner.com | Marcus Clenci | Lucy Danler | eco.nova corporate publishing KG | Alice Egger | Antonia Egger | Enterhof Steinberg, Familie Thurner | EVA LIND MUSIKAKADEMIE TIROL | Freigut Thallern, Erich Polz | FUENF6 GmbH, Joachim Stretz | Sarah Gießler | Valentina Huber | Karin Kostenzer | Denise Lettenbilcher | LUIS TRENKER, luistrenker.com | POET Audio Soundssysteme, Markus Platzer | Porsche Zentrum Tirol, Martin Mairhofer | Sarah Prantl | Nicole Pröscholdt | RAY-BAN, ray-ban.com | RÄDER, raeder.de | R1 Sportsclub, r1-sportsclub.de | Martin Rösch | SALEWA, salewa.com | Jürgen Schober | Bianca Skringer | Nina Springer | UGG, ugg.com | ZÖHRER ALM, Achenkirch

Die ECHT.ZEIT wird kostenlos an Freunde und Gäste des DAS KRONTHALER verschickt. Sollten Sie die Zusendung des Magazins nicht mehr wünschen, teilen Sie uns dies bitte formlos über die unten genannten Kontaktdaten mit.

Hotel DAS KRONTHALER – G.H. Betriebs GmbH  
Am Waldweg 105a | 6215 Achenkirch | Tel. +43 5246 6389 | welcome@daskronthaler.com



